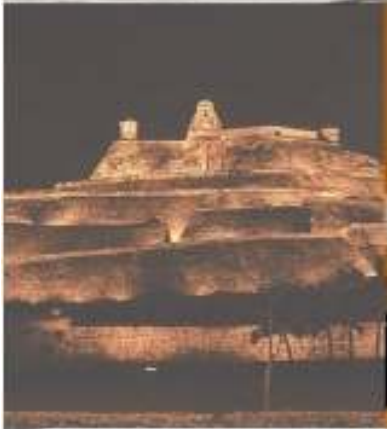




OPINIÓN PÚBLICA E INTENCIÓN DE VOTO



La Calidad

Este estudio fue realizado bajo un sistema de gestión de calidad específico para empresas de investigación de mercados, basado en la norma internacional “ISO 20252: 2006 – Investigación de mercados, social y de la opinión”. Por lo tanto, toda la información contenida en este documento está regida bajo dicha norma.

URIBE CENTRO DEMOCRATICO es responsable de la publicación de los resultados.



Ficha técnica

Ciudades	Bogotá - Medellín - Cali - Barranquilla - Bucaramanga Cartagena - Cúcuta - Pasto - Ibagué - Pereira - Manizales
Edad	18 años en adelante
Género	Hombres y mujeres
Estrato	1, 2, 3, 4, 5 y 6
Muestra	1.235 encuestas
Metodología	Encuestas telefónicas

Ficha técnica

Trabajo de campo

• Tipo de encuesta	Telefónica
• Herramienta de recolección	Cuestionario estructurado
• Duración promedio	17,2 minutos
• Trabajo de campo	2013: 9 al 15 de noviembre de 2013 2014: 15 al 22 de enero de 2014
• Muestreo:	Selección aleatoria sobre listados de números telefónicos
• Variables de ponderación:	Ciudad, género y estrato
• Número de encuestas:	1.235 encuestas
• Incentivos	No se emplearon

PERFIL



CIUDAD	
BOGOTÁ	43,5%
IBAGUÉ	3,0%
MEDELLÍN	14,7%
CALI	13,4%
PASTO	2,3%
BARRANQUILLA	6,4%
CARTAGENA	5,3%
BUCARAMANGA	3,1%
CÚCUTA	3,3%
MANIZALES / PEREIRA	5,0%
BR	1235

¿A QUÉ ESTRATO SOCIOECONÓMICO CORESPONDE SU HOGAR SEGÚN LOS RECIBOS DE LOS SERVICIOS PÚBLICOS?	
ESTRATO 1	14,10%
ESTRATO 2	33,20%
ESTRATO 3	31,60%
ESTRATO 4	12,20%
ESTRATO 5	5,10%
ESTRATO 6	3,70%
BR	1235

GÉNERO	
FEMENINO	55,1%
MASCULINO	44,9%
BR	1235

¿CUÁL ES SU EDAD ACTUAL?	
ENTRE 18 Y 24 AÑOS	16,7%
ENTRE 25 Y 34 AÑOS	24,3%
ENTRE 35 Y 44 AÑOS	22,8%
ENTRE 45 Y 54 AÑOS	16,4%
55 O MÁS AÑOS	19,7%
BR	1235

¿CUÁL DE LAS SIGUIENTES OPCIONES ESCRIBE MEJOR SU ACTIVIDAD PRINCIPAL?

TRABAJADOR EMPLEADO (TRABAJA EN UNA EMPRESA QUE NO LE PERTENECE)	34,9%
TRABAJADOR INDEPENDIENTE	23,8%
AMA DE CASA SIN REMUNERACIÓN	17,6%
ESTUDIANTE DE TIEMPO COMPLETO	8,1%
DESEMPLEADO TEMPORALMENTE	7,9%
PENSIONADO O RETIRADO	5,8%
OTRO TIPO DE INACTIVO (INCAPACITADO PERMANENTE PARA TRABAJAR, NO LE INTERESA TRABAJAR)	1,6%
RENTISTA (RECIBE RENTAS)	0,3%
BR	1235

EN LAS PRÓXIMAS ELECCIONES DE CONGRESO DEL 9 DE MARZO USTED...

DEFINITIVAMENTE VOTARÁ	60,9%
PROBABLEMENTE VOTARÁ	39,1%
BR	1235

F8. EN LAS PRÓXIMAS ELECCIONES A LA PRESIDENCIA DE LA REPÚBLICA DE MAYO DEL 2014 USTED...

DEFINITIVAMENTE VOTARÁ	69,50%
PROBABLEMENTE VOTARÁ	30,50%
BR	1235

PERSONAJES



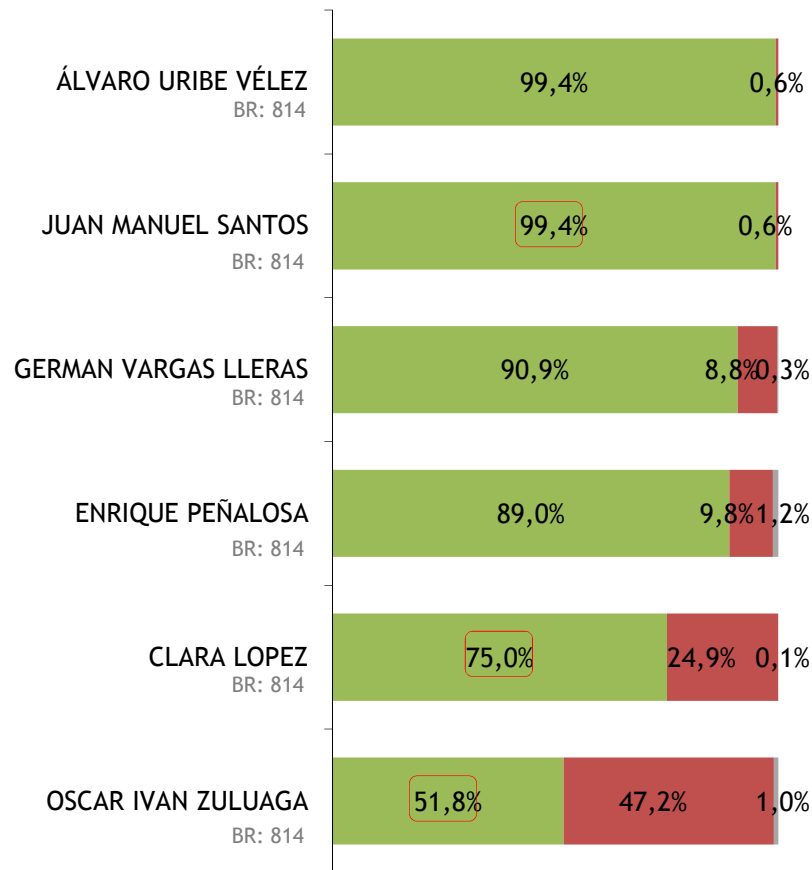
PERSONAJES

Conocimiento de personajes

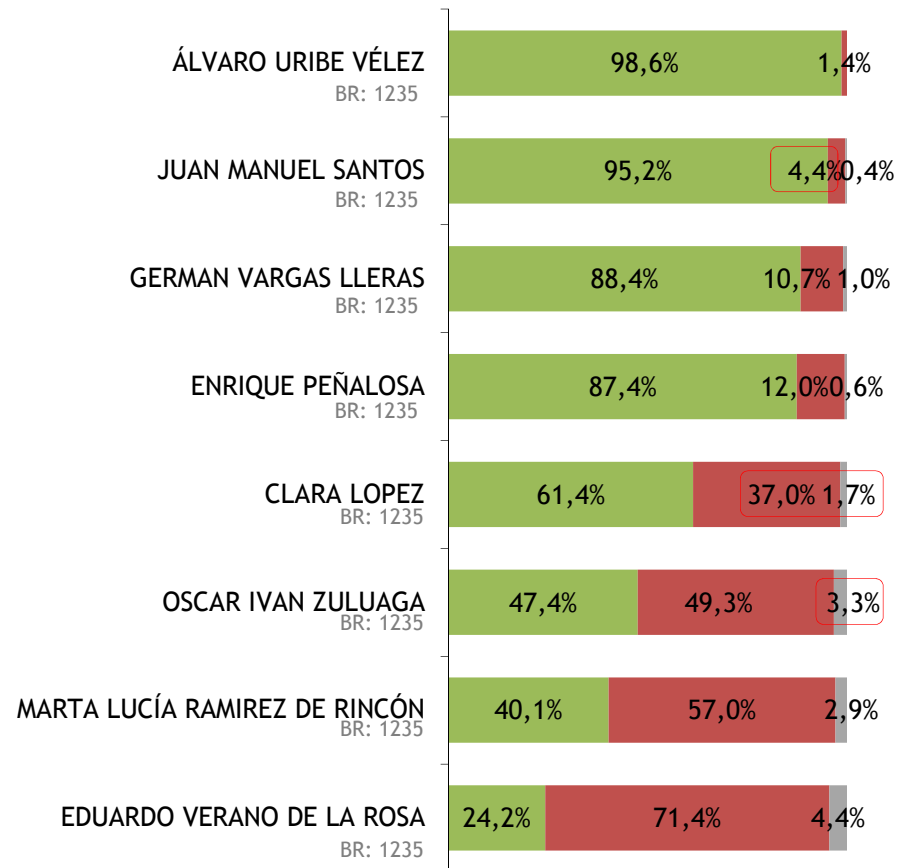
Noviembre 2013

Enero 2014

■ Sí lo conoce ■ No lo conoce ■ Ns/Nr



Base real: total encuestados (814)



Base real: total encuestados (1235)

PERSONAJES

Conocimiento de personajes

Enero 2014

SÍ LO CONOCE

	CIUDAD										GÉNERO	
	BOGOTÁ	IBAGUÉ	MEDELLÍN	CALI	PASTO	B/QUILLA	CARTAGENA	B/MANGA	CÚCUTA	MANIZALES / PEREIRA	FEMENINO	MASCULINO
JUAN MANUEL SANTOS CALDERÓN	97,7%	89,7%	89,8%	96,8%	94,9%	94,5%	96,8%	98,5%	87,8%	89,5%	94,1%	96,5%
ÁLVARO URIBE VÉLEZ	97,1%	100%	100%	100%	99,3%	100%	98,7%	98,8%	99,4%	100%	99,1%	97,9%
ENRIQUE PEÑALOSA LONDOÑO	93,9%	86,5%	79,5%	90,5%	71,9%	80,2%	82,6%	84,4%	77,7%	76,7%	86,0%	89,2%
OSCAR IVAN ZULUAGA ESCOBAR	49,9%	47,1%	44,4%	47,3%	41,5%	34,7%	42,2%	47,9%	40,7%	63,0%	38,7%	57,9%
GERMAN VARGAS LLERAS	91,2%	89,0%	84,4%	86,0%	84,1%	91,8%	80,2%	92,0%	93,3%	82,5%	85,3%	92,2%
CLARA LOPEZ OBREGÓN	72,3%	70,8%	45,9%	57,9%	41,5%	53,9%	48,9%	58,2%	54,9%	52,9%	57,1%	66,6%
EDUARDO VERANO DE LA ROSA	21,4%	19,8%	16,8%	20,6%	14,5%	68,5%	37,8%	19,9%	14,2%	24,4%	20,5%	28,7%
MARTA LUCÍA RAMIREZ DE RINCÓN	40,3%	40,9%	39,5%	44,9%	22,6%	47,1%	37,0%	40,6%	32,2%	32,9%	33,6%	48,0%
BASE REAL	215	120	110	115	110	110	120	110	115	110	637	598

BASE: TOTAL ENCUESTAS REALIZADAS (1235)

	EDAD					ESTRATO				
	ENTRE 18 Y 24 AÑOS	ENTRE 25 Y 34 AÑOS	ENTRE 35 Y 44 AÑOS	ENTRE 45 Y 54 AÑOS	55 O MÁS AÑOS	NSE 1	NSE 2	NSE 3	NSE 4	NSE 5 Y 6
JUAN MANUEL SANTOS CALDERÓN	95,0%	92,6%	97,4%	94,9%	96,1%	94,5%	91,9%	97,7%	98,6%	94,7%
ÁLVARO URIBE VÉLEZ	99,8%	97,8%	100%	97,5%	97,9%	96,1%	99,4%	98,9%	98,7%	98,3%
ENRIQUE PEÑALOSA LONDOÑO	73,7%	85,7%	96,4%	86,2%	92,0%	79,0%	83,2%	91,7%	94,4%	91,7%
OSCAR IVAN ZULUAGA ESCOBAR	40,2%	41,2%	44,2%	50,4%	62,2%	21,3%	39,0%	50,8%	62,9%	87,1%
GERMAN VARGAS LLERAS	80,6%	91,2%	94,0%	84,6%	88,0%	72,8%	83,0%	94,9%	98,0%	96,8%
CLARA LOPEZ OBREGÓN	45,3%	56,8%	66,8%	69,4%	67,6%	37,3%	56,0%	69,2%	69,4%	81,2%
EDUARDO VERANO DE LA ROSA	15,3%	16,4%	23,3%	28,7%	38,6%	21,0%	16,1%	25,8%	35,7%	38,2%
MARTA LUCÍA RAMIREZ DE RINCÓN	30,0%	29,8%	41,8%	44,7%	55,3%	33,3%	30,4%	38,8%	61,2%	63,0%
BASE REAL	250	266	199	242	278	137	380	338	202	178

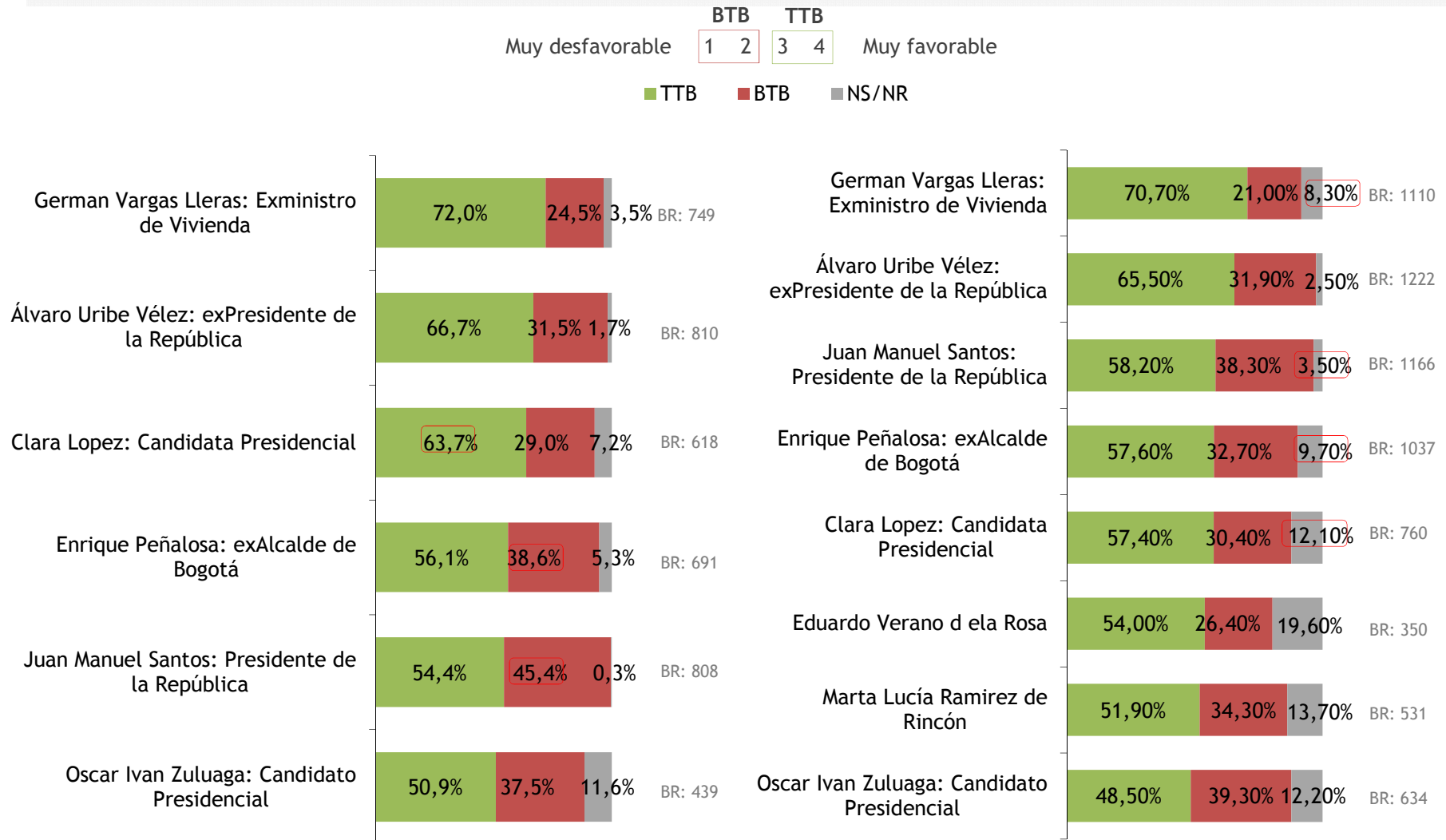
BASE: TOTAL ENCUESTAS REALIZADAS

PERSONAJES

Opinión de figuras publicas

Enero 2014

Noviembre 2013



Base real: total encuestados que afirman conocer a...

Q2. De acuerdo con la siguiente escala (Muy favorable, algo favorable, algo desfavorable y muy desfavorable), ¿qué tan favorable es su opinión acerca de las siguientes figuras públicas? (INDUCIDA, ÚNICA RESPUESTA PARA CADA NOMBRE)

PERSONAJES

Opinión de figuras publicas

Enero 2014

Muy desfavorable 1 2 **3** 4 Muy favorable

TTB

	CIUDAD										GÉNERO	
	BOGOTÁ	IBAGUÉ	MEDELLÍN	CALI	PASTO	B/QUILLA	CARTAGENA	B/MANGA	CÚCUTA	MANIZALES / PEREIRA	FEMENINO	MASCULINO
JUAN MANUEL SANTOS CALDERÓN	62,7%	52,7%	40,4%	57,0%	60,0%	68,3%	61,6%	52,7%	65,4%	55,6%	56,6%	60,1%
BR	212	110	98	111	103	102	114	107	105	104	591	575
ÁLVARO URIBE VÉLEZ	61,0%	70,4%	71,5%	62,7%	71,3%	62,1%	80,0%	64,9%	69,5%	75,7%	72,0%	57,6%
BR	207	120	110	115	109	110	119	108	114	110	632	590
ENRIQUE PEÑALOSA LONDOÑO	56,0%	62,1%	58,4%	62,3%	50,0%	58,9%	48,2%	71,9%	55,4%	58,1%	58,8%	56,1%
BR	203	103	90	101	84	87	103	91	88	87	513	524
OSCAR IVAN ZULUAGA ESCOBAR	46,6%	52,2%	59,8%	41,3%	41,9%	38,7%	50,1%	63,9%	60,4%	47,2%	51,6%	46,0%
BR	117	60	55	58	46	55	57	58	54	74	264	370
GERMAN VARGAS LLERAS	72,4%	78,0%	62,1%	57,8%	74,2%	78,1%	75,7%	89,0%	78,3%	75,4%	68,6%	73,1%
BR	195	106	97	99	99	103	105	104	108	94	553	557
CLARA LOPEZ OBREGÓN	58,2%	60,3%	57,6%	51,7%	68,5%	55,6%	52,8%	65,4%	60,4%	57,7%	59,1%	55,8%
BR	162	85	57	65	51	71	69	69	68	63	357	403
EDUARDO VERANO DE LA ROSA	54,6%	61,2%	42,8%	55,6%	24,9%	71,7%	42,5%	36,7%	28,6%	46,4%	53,8%	54,1%
BR	55	28	20	27	17	83	44	25	20	31	154	196
MARTA LUCÍA RAMIREZ DE RINCÓN	45,2%	69,0%	61,9%	55,3%	53,6%	40,0%	55,8%	57,3%	56,3%	74,2%	58,9%	46,0%
BR	101	53	49	54	26	55	53	50	48	42	235	296

Base real: total encuestados que afirman conocer a...

Q2. De acuerdo con la siguiente escala (Muy favorable, algo favorable, algo desfavorable y muy desfavorable), ¿qué tan favorable es su opinión acerca de las siguientes figuras públicas?
(INDUCIDA, ÚNICA RESPUESTA PARA CADA NOMBRE)

PERSONAJES

Opinión de figuras publicas

Enero 2014

Muy desfavorable 1 2 **3** 4 Muy favorable

	EDAD					ESTRATO				
	ENTRE 18 Y 24 AÑOS	ENTRE 25 Y 34 AÑOS	ENTRE 35 Y 44 AÑOS	ENTRE 45 Y 54 AÑOS	55 O MÁS AÑOS	NSE 1	NSE 2	NSE 3	NSE 4	NSE 5 Y 6
JUAN MANUEL SANTOS CALDERÓN	47,1%	50,2%	58,5%	66,6%	69,8%	61,8%	59,0%	58,2%	56,2%	52,3%
BR	233	245	193	230	265	124	348	325	198	171
ÁLVARO URIBE VÉLEZ	63,2%	67,6%	66,0%	65,6%	64,4%	84,1%	68,2%	55,1%	61,0%	70,4%
BR	248	263	199	239	273	133	378	335	200	176
ENRIQUE PEÑALOSA LONDOÑO	57,9%	58,3%	54,5%	58,4%	59,5%	35,6%	52,6%	61,1%	72,4%	70,9%
BR	182	212	181	212	250	104	300	287	187	159
OSCAR IVAN ZULUAGA ESCOBAR	57,4%	50,7%	47,8%	49,6%	41,8%	55,8%	39,4%	46,6%	51,3%	62,4%
BR	101	105	107	137	184	37	145	170	135	147
GERMAN VARGAS LLERAS	66,5%	67,9%	75,6%	71,7%	70,6%	72,0%	69,1%	68,7%	77,5%	71,8%
BR	218	240	187	213	252	107	326	309	196	172
CLARA LOPEZ OBREGÓN	61,3%	64,1%	63,1%	46,0%	51,7%	50,5%	59,0%	58,1%	61,4%	51,9%
BR	116	146	136	163	199	56	198	222	144	140
EDUARDO VERANO DE LA ROSA	36,8%	53,9%	76,9%	50,5%	46,0%	52,0%	55,7%	56,9%	45,2%	57,3%
BR	41	51	53	82	123	26	63	98	79	84
MARTA LUCÍA RAMIREZ DE RINCÓN	41,3%	49,0%	51,1%	59,9%	54,2%	39,9%	49,1%	51,5%	50,7%	70,0%
BR	67	82	93	117	172	43	117	133	124	114
BASE: TOTAL ENCUESTADOS QUE AFIRMAN CONOCER A ...										

Base real: total encuestados que afirman conocer a...

Q2. De acuerdo con la siguiente escala (Muy favorable, algo favorable, algo desfavorable y muy desfavorable), ¿qué tan favorable es su opinión acerca de las siguientes figuras públicas? (INDUCIDA, ÚNICA RESPUESTA PARA CADA NOMBRE)

PROBLEMATICAS

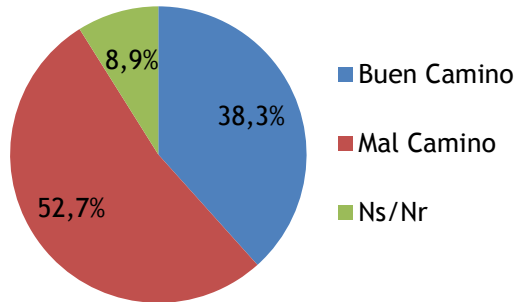


PROBLEMÁTICAS

Percepción del país

Enero 2014

Total



BR: 1235

	CIUDAD										GÉNERO	
	BOGOTÁ	IBAGUÉ	MEDELLÍN	CALI	PASTO	B/QUILLA	CARTAGENA	B/MANGA	CÚCUTA	MANIZALES / PEREIRA	FEMENINO	MASCULINO
MAL CAMINO	52,9%	50,3%	68,6%	52,9%	48,2%	33,3%	45,4%	51,3%	33,7%	53,8%	58,7%	45,4%
BUEN CAMINO	40,3%	42,8%	23,5%	35,9%	36,7%	59,4%	44,3%	35,4%	45,7%	32,4%	30,7%	47,7%
NO SABE / NO RESPONDE	6,8%	6,9%	7,9%	11,2%	15,1%	7,4%	10,3%	13,3%	20,6%	13,8%	10,6%	6,9%
BR	215	120	110	115	110	110	120	110	115	110	637	598

	EDAD					ESTRATO				
	ENTRE 18 Y 24 AÑOS	ENTRE 25 Y 34 AÑOS	ENTRE 35 Y 44 AÑOS	ENTRE 45 Y 54 AÑOS	55 O MÁS AÑOS	NSE 1	NSE 2	NSE 3	NSE 4	NSE 5 Y 6
MAL CAMINO	58,4%	50,3%	60,1%	59,5%	36,6%	47,0%	57,2%	49,7%	53,0%	55,8%
BUEN CAMINO	36,8%	38,1%	35,7%	33,2%	47,2%	39,6%	34,7%	39,1%	44,9%	38,3%
NO SABE / NO RESPONDE	4,8%	11,5%	4,1%	7,3%	16,2%	13,4%	8,2%	11,2%	2,1%	5,9%
BR	250	266	199	242	278	137	380	338	202	178

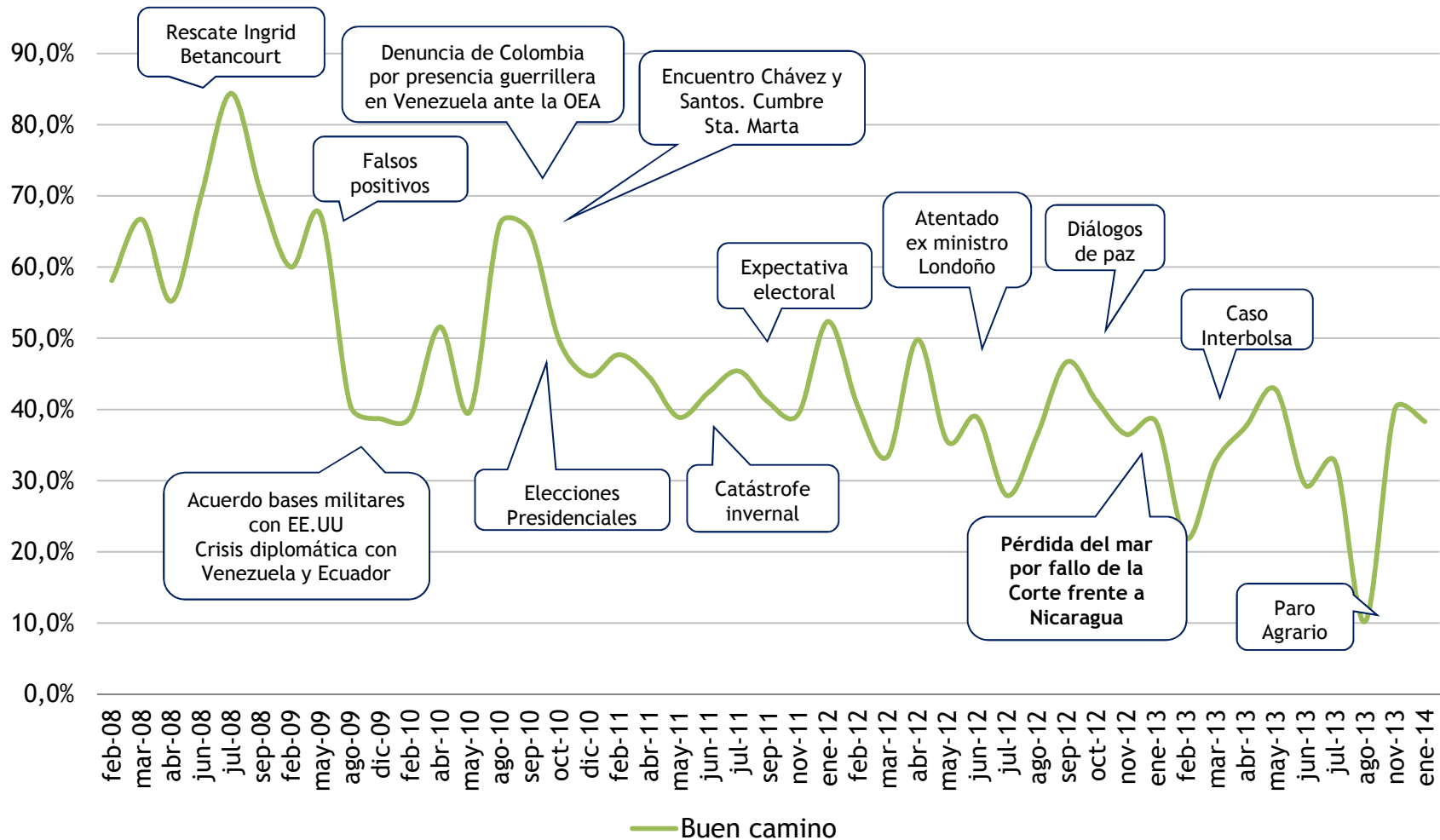
Base real: total encuestados (1235)

Q3. ¿Considera que el país va por buen camino o por mal camino? (INDUCIDA, ÚNICA RESPUESTA)

PROBLEMÁTICAS

Percepción del país

¿En términos generales, usted piensa que las cosas en el país van por buen camino o por mal camino?

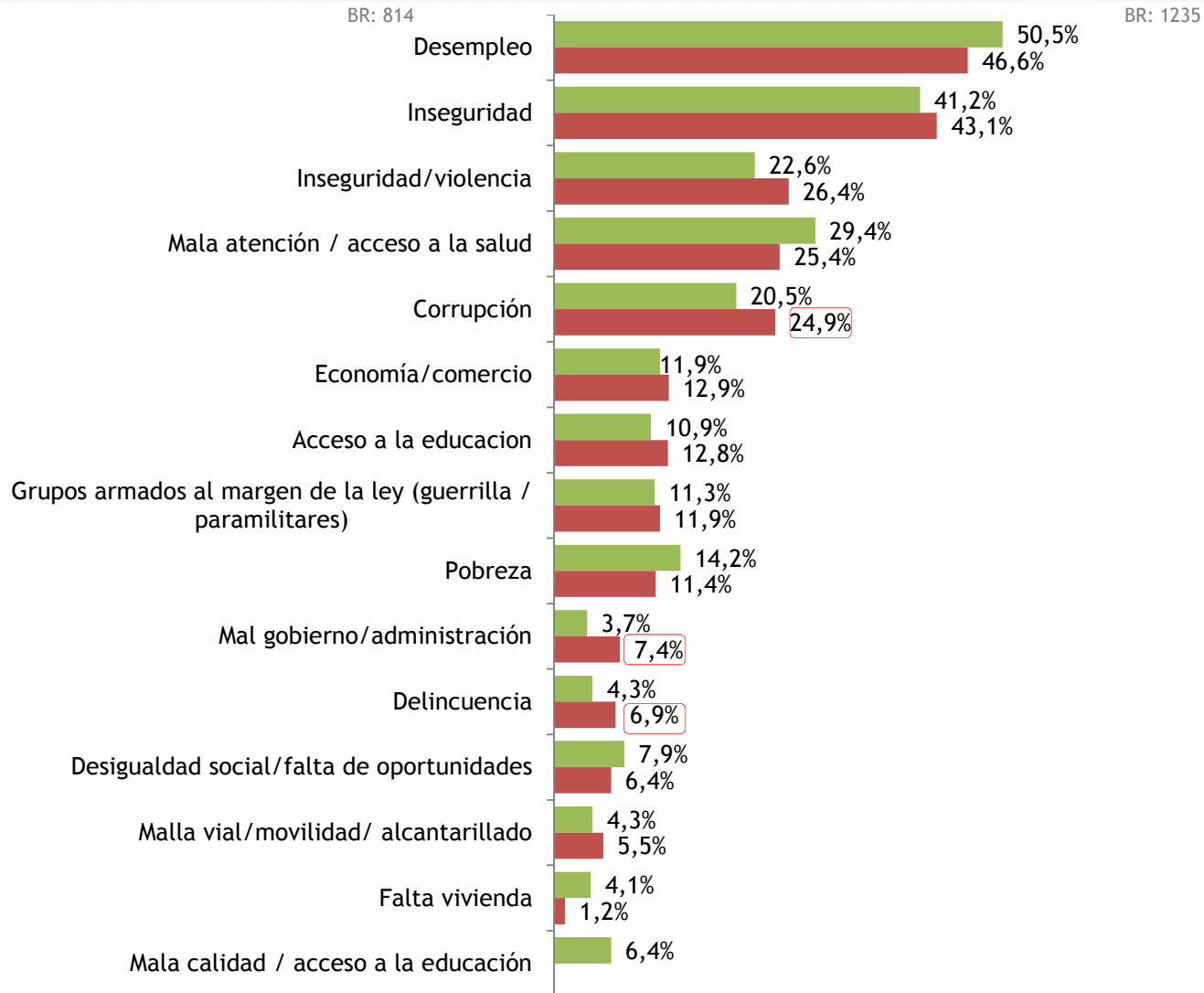


PROBLEMÁTICAS

Problemas del país

■ Noviembre 2013

■ Enero 2014



105 menciones omitidas inferiores a 1,2%

P4. Para usted ¿cuáles son los tres principales problemas del país actualmente?
(ESPONTÁNEA, ÚNICA RESPUESTA)
Base real: total encuestados (1235)

PROBLEMÁTICAS

Problemas del país

■ Enero 2014

■ Noviembre 2013

DESEMPLEO	TOTAL: 50,8%	TOTAL: 46,6%
Desempleo	50,5%	46,6%
Mal manejo del trabajo informal	0,3%	0,0%

INSEGURIDAD	TOTAL: 45,5%	TOTAL: 50,0%
Inseguridad	41,2%	43,1%
Delincuencia	4,3%	6,9%

CONFLICTO	TOTAL: 38,0%	TOTAL: 42,2%
Inseguridad/violencia	22,6%	26,4%
Grupos armados al margen de la ley (guerrilla / paramilitares)	11,3%	11,9%
La falta de procesos de paz	3,9%	3,9%
Los desacuerdos con los diálogos	0,2%	0,0%
El tipo de negociaciones que realizan con los grupos paramilitares	0,0%	0,0%

SALUD	TOTAL: 31,8%	TOTAL: 27,0%
Mala atención / acceso a la salud	29,4%	25,4%
La reforma en la salud	2,4%	1,6%

CORRUPCIÓN	TOTAL: 20,5%	TOTAL: 24,9%
Corrupción	20,5%	24,9%
Tráfico de influencias	0,0%	---

EDUCACIÓN	TOTAL: 17,6%	TOTAL: 12,8%
Acceso a la educación	10,9%	12,8%
Mala calidad / acceso a la educación	6,4%	0,0%
Falta de recursos para la educación	0,3%	0,0%

POBREZA	TOTAL: 14,8%	TOTAL: 11,4%
Pobreza	14,2%	11,4%
Falta de apoyo a las personas de bajos recursos	0,6%	0,0%
Labor social	0,0%	0,0%

ECONOMÍA	TOTAL: 12,6%	TOTAL: 13,0%
Economía/comercio	11,9%	12,9%
Estabilidad económica	0,1%	0,0%
El contrabando	0,4%	0,0%
La exportación	0,2%	0,0%
El subdesarrollo	0,0%	0,1%

INFRAESTRUCTURA	TOTAL: 8,9%	TOTAL: 6,7%
Falta vivienda	4,1%	1,2%
Malla vial/movilidad/ alcantarillado	4,3%	5,5%
La infraestructura del país	0,5%	0,0%

DESIGUALDAD	TOTAL: 9,9%	TOTAL: 7,3%
Desigualdad social/falta de oportunidades	7,9%	6,4%
Injusticia social	1,7%	0,9%
Las clases sociales	0,3%	0,0%

P4. Para usted ¿cuáles son los tres principales problemas del país actualmente?
(ESPONTÁNEA, ÚNICA RESPUESTA)
Base real: total encuestados (1235)

PROBLEMÁTICAS

Problemas del país

Enero 2014

	CIUDAD										GÉNERO	
	BOGOTÁ	IBAGUÉ	MEDELLÍN	CALI	PASTO	B/QUILLA	CARTAGENA	B/MANGA	CÚCUTA	MANIZALES / PEREIRA	FEMENINO	MASCULINO
DESEMPLEO	35,0%	58,6%	56,2%	56,7%	45,3%	57,5%	46,1%	44,9%	59,8%	65,2%	49,6%	42,9%
INSEGURIDAD	44,7%	32,9%	43,9%	39,8%	34,1%	51,6%	50,2%	43,2%	30,0%	34,9%	42,7%	43,5%
INSEGURIDAD/VIOLENCIA	25,5%	18,7%	35,1%	22,9%	20,3%	19,9%	27,6%	21,2%	27,8%	35,6%	30,5%	21,4%
MALA ATENCIÓN / ACCESO A LA SALUD	25,6%	38,3%	22,5%	22,3%	18,0%	17,3%	38,9%	26,1%	30,8%	27,7%	25,0%	25,8%
'CORRUPCIÓN'	33,8%	17,7%	13,7%	20,3%	24,3%	14,0%	19,7%	29,1%	18,1%	18,0%	21,0%	29,6%
ECONOMÍA/COMERCIO	11,4%	11,2%	19,8%	9,2%	4,5%	17,2%	11,6%	8,7%	15,1%	18,2%	13,5%	12,3%
ACCESO A LA EDUCACION	14,3%	11,5%	11,0%	14,0%	11,9%	9,7%	15,7%	7,4%	6,5%	11,5%	9,2%	17,2%
GRUPOS ARMADOS AL MARGEN DE LA LEY (GUERRILLA / PARAMILITARES)	13,1%	11,4%	8,6%	11,7%	15,7%	9,1%	6,0%	19,9%	17,2%	11,2%	9,0%	15,4%
POBREZA	12,4%	13,5%	5,0%	16,7%	23,5%	8,6%	11,5%	10,8%	8,2%	7,0%	13,6%	8,8%
MAL GOBIERNO/ADMINISTRACIÓN	9,5%	6,9%	3,6%	9,7%	3,7%	3,6%	4,1%	10,9%	2,8%	4,7%	6,8%	8,1%
DELINCUENCIA	7,5%	2,8%	9,9%	6,4%	3,1%	1,8%	12,2%	3,5%	4,7%	3,4%	7,1%	6,7%
DESIGUALDAD SOCIAL/FALTA DE OPORTUNIDADES	7,1%	2,2%	6,2%	4,6%	8,7%	8,3%	5,8%	3,4%	7,5%	7,5%	6,0%	7,0%
MALLA VIAL/MOVILIDAD/ALCANTARILLADO	10,6%	2,1%	1,6%		4,5%	0,7%	3,2%	1,5%	3,5%	1,8%	5,0%	6,0%
NARCOTRÁFICO	2,8%	3,2%	2,8%	6,1%	4,8%	11,3%	3,4%	3,5%	4,7%	3,5%	3,3%	4,8%
LA FALTA DE PROCESOS DE PAZ	2,5%	8,0%	2,3%	8,7%	7,5%	2,2%	3,0%	6,3%	3,9%	4,9%	5,3%	2,1%
NO HAY COBERTURA EN EDUCACIÓN	1,7%	4,0%	3,8%	10,3%	0,5%	3,9%	5,6%	1,0%	6,7%	1,3%	4,2%	3,0%
PÉRDIDA DE VALORES EN LOS CIUDADANOS	3,0%		0,7%	2,9%		1,2%	1,0%	0,7%	4,3%	1,4%	2,0%	2,4%
EL ALTO COSTO DE LA VIDA	3,2%	4,2%			1,8%			4,4%	1,8%	2,2%	2,0%	1,7%
LA REFORMA EN LA SALUD	0,6%	0,8%	0,7%	7,2%	1,0%	0,7%	1,0%			2,1%	1,7%	1,4%
FALTA VIVIENDA	2,1%	1,8%			1,6%	0,9%	0,7%	2,0%		0,7%	1,2%	1,2%
	215	120	110	115	110	110	120	110	115	110	637	598

105 menciones omitidas inferiores a 1,2%

P4. Para usted ¿cuáles son los tres principales problemas del país actualmente?
(ESPONTÁNEA, ÚNICA RESPUESTA)
Base real: total encuestados (1235)

PROBLEMÁTICAS

Problemas del país

Enero 2014

	EDAD					ESTRATO				
	ENTRE 18 Y 24 AÑOS	ENTRE 25 Y 34 AÑOS	ENTRE 35 Y 44 AÑOS	ENTRE 45 Y 54 AÑOS	55 O MÁS AÑOS	NSE 1	NSE 2	NSE 3	NSE 4	NSE 5 Y 6
DESEMPLEO	39,5%	43,7%	58,3%	47,6%	41,9%	55,1%	51,5%	43,3%	39,1%	36,7%
INSEGURIDAD	30,6%	31,4%	53,8%	49,0%	50,7%	47,5%	38,7%	41,9%	45,5%	53,0%
INSEGURIDAD/VIOLENCIA	27,8%	31,3%	23,3%	20,0%	28,1%	19,4%	27,5%	29,9%	27,1%	20,1%
MALA ATENCIÓN / ACCESO A LA SALUD	24,4%	30,9%	24,3%	23,7%	21,9%	22,5%	32,2%	25,5%	16,2%	16,5%
'CORRUPCIÓN'	25,0%	21,9%	23,5%	30,4%	25,4%	13,4%	16,9%	28,7%	43,0%	34,4%
ECONOMÍA/COMERCIO	18,0%	14,1%	11,3%	11,7%	10,3%	11,9%	19,2%	7,6%	9,0%	15,6%
ACCESO A LA EDUCACION	19,7%	13,3%	17,0%	7,9%	5,6%	12,5%	10,0%	16,6%	13,4%	9,4%
GRUPOS ARMADOS AL MARGEN DE LA LEY (GUERRILLA / PARAMILITARES)	10,7%	13,5%	10,9%	13,0%	11,0%	9,8%	10,2%	10,8%	13,4%	23,4%
POBREZA	12,3%	11,9%	9,6%	9,9%	13,5%	17,6%	13,7%	7,8%	11,1%	6,6%
MAL GOBIERNO/ADMINISTRACIÓN	8,6%	4,3%	7,4%	13,8%	4,8%	5,1%	3,5%	9,1%	10,2%	15,4%
DELINCUENCIA	7,0%	10,5%	4,7%	3,6%	8,0%	6,8%	11,2%	3,8%	4,5%	5,9%
DESIGUALDAD SOCIAL/FALTA DE OPORTUNIDADES	8,0%	8,2%	5,0%	7,0%	4,1%	4,5%	4,6%	7,5%	5,1%	14,6%
MALLA VIAL/MOVILIDAD/ ALCANTARILLADO	2,5%	7,7%	5,6%	2,5%	7,6%	2,4%	5,3%	6,1%	11,4%	0,7%
NARCOTRÁFICO	3,9%	1,6%	6,0%	5,3%	3,6%	9,2%	3,9%	1,4%	3,9%	5,2%
LA FALTA DE PROCESOS DE PAZ	4,5%	1,9%	5,6%	1,6%	5,7%	6,6%	3,0%	3,0%	3,3%	6,8%
NO HAY COBERTURA EN EDUCACIÓN	1,8%	6,3%	4,5%	2,7%	1,8%	1,4%	4,5%	5,3%	1,1%	1,7%
PÉRDIDA DE VALORES EN LOS CIUDADANOS	3,2%	1,9%	0,9%	1,7%	3,2%	2,0%	0,9%	3,8%	1,1%	2,2%
EL ALTO COSTO DE LA VIDA	0,2%	1,2%		3,7%	4,8%	6,2%	1,5%	1,3%	0,6%	
LA REFORMA EN LA SALUD	1,3%	1,5%	2,6%	2,4%			1,3%	2,6%	2,2%	0,4%
FALTA VIVIENDA		1,0%	1,6%	0,8%	2,3%	1,6%	0,6%	2,5%	0,1%	
	250	266	199	242	278	137	380	338	202	178

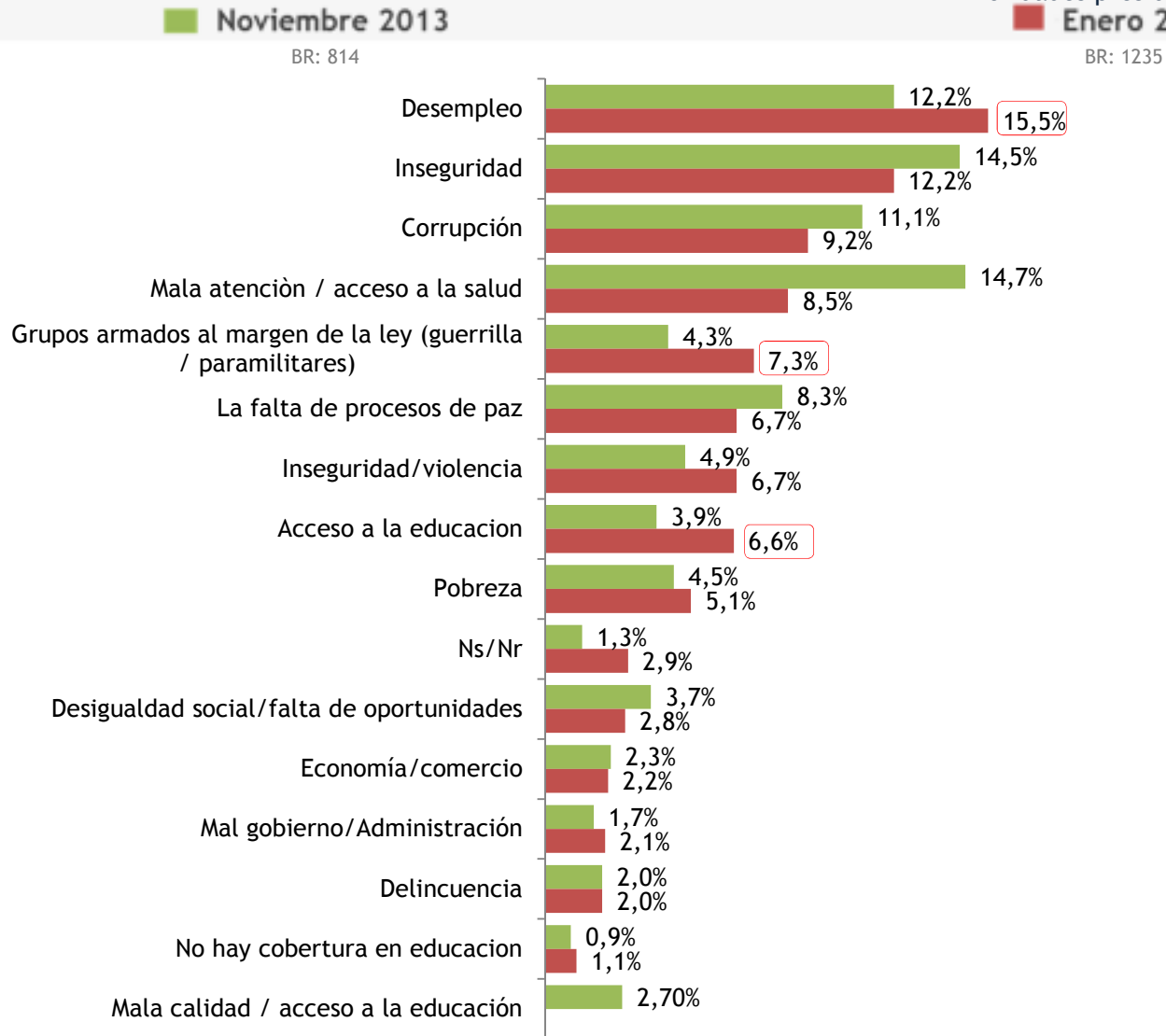
105 menciones omitidas inferiores a 1,2%

P4. Para usted ¿cuáles son los tres principales problemas del país actualmente?
(ESPONTÁNEA, ÚNICA RESPUESTA)
Base real: total encuestados (1235)

PROBLEMÁTICAS

Prioridades presidenciales

■ **Noviembre 2013** ■ **Enero 2014**



64 menciones omitidas inferiores a 1,1%

Q4. Cuál es el principal problema de nuestra nación que desde su punto de vista debería ser la prioridad de próximo Presidente de los colombianos?

(ESPONTÁNEA, ÚNICA RESPUESTA)

Base real: total encuestados (1235)

PROBLEMÁTICAS

Prioridades presidenciales

■ Noviembre 2013

■ Enero 2014

CONFLICTO	TOTAL: 17,5%	TOTAL: 20,7%
La falta de procesos de paz	8,3%	6,7%
Inseguridad/violencia	4,9%	6,7%
Grupos armados al margen de la ley (guerrilla / paramilitares)	4,3%	7,3%
SALUD	TOTAL: 14,8%	TOTAL: 9,4%
Mala atención / acceso a la salud	14,7%	8,5%
La reforma en la salud	0,1%	0,9%
INSEGURIDAD	TOTAL: 16,5%	TOTAL: 14,2%
Inseguridad	14,5%	12,2%
Delincuencia	2,0%	2,0%
DESEMPLEO	TOTAL: 12,2%	TOTAL: 15,5%
Desempleo	12,2%	15,5%
CORRUPCIÓN	TOTAL: 11,1%	TOTAL: 6,2%
Corrupción	11,1%	9,2%
Tráfico de influencias	0,0%	0,0%
EDUCACIÓN	TOTAL: 6,6%	TOTAL: 6,6%
Acceso a la educación	3,9%	6,6%
Mala calidad / acceso a la educación	2,7%	0,0%
Falta de recursos para la educación	0,0%	0,0%

POBREZA	TOTAL: 4,5%	TOTAL: 5,1%
Pobreza	4,5%	5,1%
Labor social	0,0%	0,0%
Falta de apoyo a las personas de bajos recursos	0,0%	0,0%
DESIGUALDAD	TOTAL: 4,1%	TOTAL: 3,3%
Desigualdad social/falta de oportunidades	3,7%	2,8%
Injusticia social	0,2%	0,5%
La distribución del ingreso	0,2%	--
DERECHOS HUMANOS	TOTAL: 1,4%	TOTAL: 1,1%
No hay cobertura en educación	0,9%	1,1%
Los desplazados	0,5%	---
ECONOMÍA	TOTAL: 2,3%	TOTAL: 2,2%
Economía/comercio	2,3%	2,2%
INFRAESTRUCTURA	TOTAL: 0,9%	TOTAL: 1,2%
Falta vivienda	0,6%	0,9%
Malla vial/movilidad/ alcantarillado	0,3%	0,3%
La infraestructura del país	0,0%	0,0%
ADMINISTRACIÓN	TOTAL: 1,7%	TOTAL: 2,1%
Mal gobierno/administración	1,7%	2,1%
Abuso /concentración del poder	0,0%	0,0%
La falta de autoridad	0,0%	0,0%

57 menciones omitidas

Q4.Cuál es el principal problema de nuestra nación que desde su punto de vista debería ser la prioridad de próximo

Presidente de los colombianos?
(ESPONTÁNEA, ÚNICA RESPUESTA)
Base real: total encuestados (1235)

PROBLEMÁTICAS

Prioridades presidenciales

Enero 2014

	CIUDAD										GÉNERO	
	BOGOTÁ	IBAGUÉ	MEDELLÍN	CALI	PASTO	B/QUILLA	CARTAGENA	B/MANGA	CÚCUTA	MANIZALES / PEREIRA	FEMENINO	MASCULINO
INTEGRACIÓN CIUDANA / SOCIAL	51,5%	58,9%	71,5%	47,9%	59,9%	53,1%	69,2%	56,6%	53,4%	60,9%	63,2%	47,3%
INCREMENTO DEL EMPLEO	37,0%	26,4%	17,5%	29,0%	27,8%	40,0%	20,6%	27,8%	33,8%	20,2%	22,1%	41,1%
NO SABE / NO RESPONDE	11,5%	14,6%	11,0%	23,1%	12,3%	6,9%	10,2%	15,6%	12,8%	18,9%	14,6%	11,6%
BR	215	120	110	115	110	110	120	110	115	110	637	598

	EDAD					ESTRATO				
	ENTRE 18 Y 24 AÑOS	ENTRE 25 Y 34 AÑOS	ENTRE 35 Y 44 AÑOS	ENTRE 45 Y 54 AÑOS	55 O MÁS AÑOS	NSE 1	NSE 2	NSE 3	NSE 4	NSE 5 Y 6
INTEGRACIÓN CIUDANA / SOCIAL	59,8%	54,3%	59,5%	61,4%	46,9%	62,9%	54,3%	52,8%	56,0%	63,7%
INCREMENTO DEL EMPLEO	32,2%	30,6%	27,8%	27,0%	35,7%	24,1%	31,3%	34,2%	34,5%	20,6%
NO SABE / NO RESPONDE	8,1%	15,1%	12,7%	11,6%	17,4%	13,0%	14,3%	13,0%	9,5%	15,7%
BR	250	266	199	242	278	137	380	338	202	178

Q4. ¿Cuál es el principal problema de nuestra nación que desde su punto de vista debería ser la prioridad de próximo Presidente de los colombianos? (ESPONTÁNEA, ÚNICA RESPUESTA) Base real: total encuestados (1246)

PROBLEMÁTICAS

Significado de la paz

Enero 2014



37 menciones omitidas inferiores a 1,7%

Base real: total encuestados (1235)

Q5. Para usted qué significa que haya paz en Colombia? (ESPONTÁNEA, ÚNICA RESPUESTA)

PROBLEMÁTICAS

Significado de la paz

Enero 2014

	CIUDAD										GÉNERO	
	BOGOTÁ	IBAGUÉ	MEDELLÍN	CALI	PASTO	B/QUILLA	CARTAGENA	B/MANGA	CÚCUTA	MANIZALES / PEREIRA	FEMENINO	MASCULINO
TRANQUILIDAD PARA LOS CIUDADANOS	12,6%	11,9%	10,5%	14,9%	17,4%	29,4%	18,0%	9,7%	14,3%	7,1%	10,8%	17,3%
DESINTEGRACIÓN DE GRUPOS AL MARGEN DE LA LEY (GUERRILLA, BACRIM, DELINCUENCIA COMÚN, ETC.)	10,4%	13,1%	9,9%	5,6%	3,5%	6,8%	4,1%	6,0%	4,2%	4,6%	8,1%	8,8%
IGUALDAD DE OPORTUNIDADES / EQUIDAD	7,0%	2,4%	6,9%	15,1%	9,0%	8,7%	8,3%	6,7%	5,4%	7,9%	9,0%	7,1%
INCREMENTO DEL EMPLEO	7,1%	12,3%	10,7%	6,7%	8,6%	8,3%	4,7%	13,7%	8,8%	8,9%	7,5%	8,7%
FINALIZACIÓN DEL CONFLICTO ARMADO / CESE AL FUEGO	8,1%	4,4%	1,1%	9,2%	7,2%	1,8%	4,2%	14,3%	2,5%	1,9%	5,5%	7,0%
ELIMINAR LA VIOLENCIA	4,0%	7,9%	6,5%	9,5%	7,7%	4,1%	6,6%	6,9%	6,2%	4,6%	6,5%	4,6%
SEGURIDAD PARA LOS CIUDADANOS	4,7%	3,1%	2,2%	7,7%	6,9%	0,5%	11,9%	3,8%	6,8%	8,0%	5,9%	4,0%
CONVIVENCIA CIUDADANA	3,7%	5,2%	3,5%	2,8%	1,1%	6,6%	12,2%	5,6%	4,1%	5,1%	4,8%	3,7%
MEJOR CALIDAD DE VIDA	3,0%	1,1%	5,7%	4,6%	1,8%	1,7%	4,5%	0,8%	2,4%	8,8%	4,7%	2,5%
NO SABE / NO RESPONDE	4,3%	2,7%	3,4%	1,0%	1,9%	0,4%	2,2%	4,4%	4,1%	4,9%	3,7%	2,5%
LIBERTAD	3,0%		4,4%	1,2%	2,5%	2,0%	4,4%	1,4%	1,4%	4,8%	4,1%	1,3%
INTEGRACIÓN CIUDADANA / SOCIAL	3,5%	4,0%	1,9%	0,4%	1,7%		0,5%	0,5%	1,8%	2,0%	1,7%	2,9%
ACUERDOS CON GRUPOS AL MARGEN DE LA LEY (GUERRILLA, BACRIM, DELINCUENCIA COMÚN, ETC.)	3,2%	2,6%	1,8%		3,8%	1,6%		2,1%	4,0%	1,5%	1,3%	3,4%
COMPRENDER / TOLERAR A LOS DEMÁS	1,6%	2,0%	3,5%	0,9%	1,6%	2,2%	2,1%	1,4%	1,5%	3,4%	2,3%	1,5%
ESTABILIDAD ECONÓMICA	1,2%	0,9%	5,7%	1,3%	1,2%	0,7%		0,7%			1,5%	1,9%
BR	215	120	110	115	110	110	120	110	115	110	637	598

37 menciones omitidas inferiores a 1,7%

Base real: total encuestados (1235)

Q5. Para usted qué significa que haya paz en Colombia? (ESPONTÁNEA, ÚNICA RESPUESTA)

PROBLEMÁTICAS

Significado de la paz

Enero 2014

	EDAD					ESTRATO				
	ENTRE 18 Y 24 AÑOS	ENTRE 25 Y 34 AÑOS	ENTRE 35 Y 44 AÑOS	ENTRE 45 Y 54 AÑOS	55 O MÁS AÑOS	NSE 1	NSE 2	NSE 3	NSE 4	NSE 5 Y 6
TRANQUILIDAD PARA LOS CIUDADANOS	12,1%	14,8%	8,7%	14,1%	19,5%	17,4%	19,1%	7,8%	10,4%	13,9%
DESINTEGRACIÓN DE GRUPOS AL MARGEN DE LA LEY (GUERRILLA, BACRIM, DELINCUENCIA COMÚN, ETC.)	11,8%	10,5%	8,8%	4,2%	6,0%	3,1%	7,5%	7,6%	17,8%	10,5%
IGUALDAD DE OPORTUNIDADES / EQUIDAD	7,9%	7,5%	8,6%	11,2%	6,2%	4,8%	4,6%	10,1%	12,7%	13,7%
INCREMENTO DEL EMPLEO	4,5%	3,2%	11,3%	11,6%	10,3%	6,5%	7,8%	11,9%	3,7%	3,9%
FINALIZACIÓN DEL CONFLICTO ARMADO / CESE AL FUEGO	5,6%	6,3%	7,4%	6,8%	4,7%	5,5%	7,1%	4,6%	7,3%	7,9%
ELIMINAR LA VIOLENCIA	8,4%	3,5%	7,0%	4,6%	5,2%	7,3%	4,9%	7,0%	4,4%	2,3%
SEGURIDAD PARA LOS CIUDADANOS	5,7%	3,9%	6,2%	4,6%	5,0%	4,0%	4,8%	4,7%	7,9%	5,3%
CONVIVENCIA CIUDADANA	5,8%	2,2%	3,0%	1,9%	9,2%	7,3%	4,2%	4,6%	2,1%	1,6%
MEJOR CALIDAD DE VIDA	0,9%	4,2%	2,7%	7,5%	3,6%	8,2%	3,5%	2,8%	1,3%	4,3%
NO SABE / NO RESPONDE	6,5%	0,4%	2,7%	5,5%	2,2%	2,1%	5,4%	3,2%	0,2%	0,2%
LIBERTAD	1,5%	3,3%	2,1%	2,3%	4,8%	4,7%	2,4%	2,6%	3,6%	1,5%
INTEGRACIÓN CIUDADANA / SOCIAL	3,4%	3,9%	0,4%	0,9%	2,4%	1,7%	2,0%	3,6%	0,6%	1,3%
ACUERDOS CON GRUPOS AL MARGEN DE LA LEY (GUERRILLA, BACRIM, DELINCUENCIA COMÚN, ETC.)	1,8%	4,0%	2,2%	1,6%	0,9%	1,3%	3,1%	1,4%	1,8%	4,0%
COMPRENDER / TOLERAR A LOS DEMÁS	2,5%	3,7%	0,8%	2,3%	0,4%	3,0%	0,7%	2,7%	2,7%	1,2%
ESTABILIDAD ECONÓMICA	0,1%	0,6%	3,3%	1,3%	2,9%	0,2%	1,8%	1,6%	4,0%	0,5%
BR	250	266	199	242	278	137	380	338	202	178

37 menciones omitidas inferiores a 1,7%

Base real: total encuestados (1235)

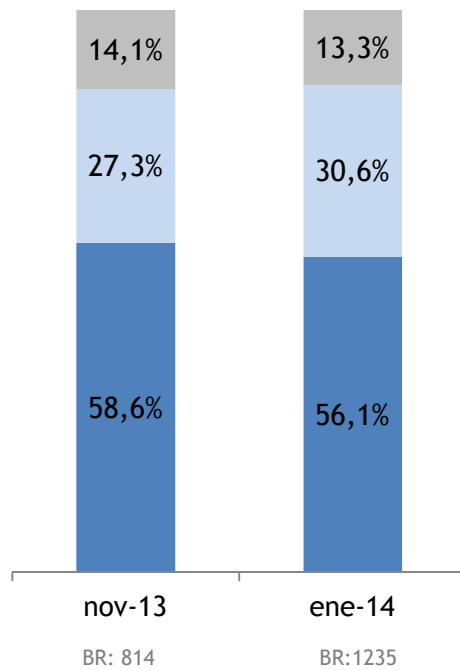
Q5. Para usted qué significa que haya paz en Colombia? (ESPONTÁNEA, ÚNICA RESPUESTA)

PROBLEMÁTICAS

Paz y seguridad durante el gobierno
Seguridad durante administración Santos

Periodo con mas paz

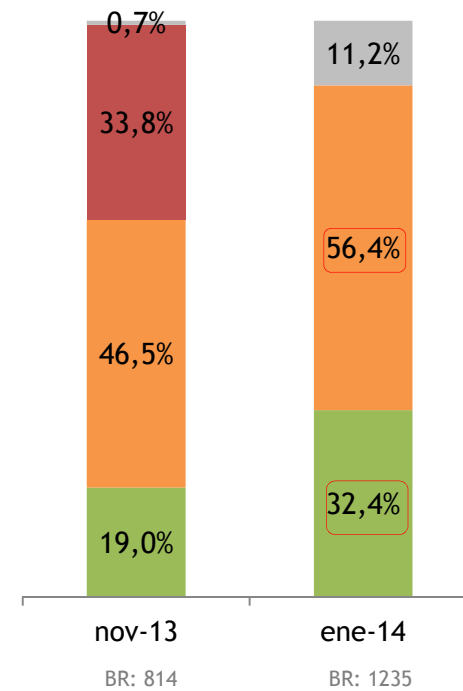
- Ns/Nr
- Durante el actual gobierno de Juan Manuel Santos
- Durante los 8 años de gobierno de Álvaro Uribe Vélez



PERIODOS DE PAZ SEGÚN PERSONAS MAYORES DE 25 AÑOS	
Durante los 8 años de gobierno de Álvaro Uribe Vélez	55,4%
Durante el actual gobierno de Juan Manuel Santos	30,3%
Ns/Nr	14,3%
Br:	985

Q6. ¿En cuál de los siguientes dos periodos diría usted que el país ha tenido más paz?
(INDUCIDA, ÚNICA RESPUESTA)
Base real: total encuestados (1235)

- Avanzado
- Retrocedido
- Permanecido igual
- Ns/Nr



Q7. Pensando en la el tema de la seguridad en el país, ¿siente usted que durante el gobierno de Juan Manuel Santos, la seguridad en el país ha...
(INDUCIDA, ÚNICA RESPUESTA)
Base real: total encuestados (1235)

PROBLEMÁTICAS

Paz y seguridad durante el gobierno

Enero 2014

	CIUDAD										GÉNERO	
	BOGOTÁ	IBAGUÉ	MEDELLÍN	CALI	PASTO	B/QUILLA	CARTAGENA	B/MANGA	CÚCUTA	MANIZALES / PEREIRA	FEMENINO	MASCULINO
DURANTE LOS 8 AÑOS DE GOBIERNO DE ÁLVARO URIBE VÉLEZ	51,5%	58,9%	71,5%	47,9%	59,9%	53,1%	69,2%	56,6%	53,4%	60,9%	63,2%	47,3%
DURANTE EL ACTUAL GOBIERNO DE JUAN MANUEL SANTOS	37,0%	26,4%	17,5%	29,0%	27,8%	40,0%	20,6%	27,8%	33,8%	20,2%	22,1%	41,1%
NO SABE / NO RESPONDE	11,5%	14,6%	11,0%	23,1%	12,3%	6,9%	10,2%	15,6%	12,8%	18,9%	14,6%	11,6%
BR	215	120	110	115	110	110	120	110	115	110	637	598

	EDAD					ESTRATO				
	ENTRE 18 Y 24 AÑOS	ENTRE 25 Y 34 AÑOS	ENTRE 35 Y 44 AÑOS	ENTRE 45 Y 54 AÑOS	55 O MÁS AÑOS	NSE 1	NSE 2	NSE 3	NSE 4	NSE 5 Y 6
DURANTE LOS 8 AÑOS DE GOBIERNO DE ÁLVARO URIBE VÉLEZ	59,8%	54,3%	59,5%	61,4%	46,9%	62,9%	54,3%	52,8%	56,0%	63,7%
DURANTE EL ACTUAL GOBIERNO DE JUAN MANUEL SANTOS	32,2%	30,6%	27,8%	27,0%	35,7%	24,1%	31,3%	34,2%	34,5%	20,6%
NO SABE / NO RESPONDE	8,1%	15,1%	12,7%	11,6%	17,4%	13,0%	14,3%	13,0%	9,5%	15,7%
BR	250	266	199	242	278	137	380	338	202	178

Q6 ¿En cuál de los siguientes dos periodos diría usted que el país ha tenido más paz? (LEER OPCIONES, ÚNICA RESPUESTA)

PROBLEMÁTICAS

Paz y seguridad durante el gobierno

Enero 2014

	CIUDAD										GÉNERO	
	BOGOTÁ	IBAGUÉ	MEDELLÍN	CALI	PASTO	B/QUILLA	CARTAGENA	B/MANGA	CÚCUTA	MANIZALES / PEREIRA	FEMENINO	MASCULINO
RETROCEDIDO	56,8%	59,8%	73,0%	48,1%	56,4%	33,6%	59,7%	55,1%	47,2%	56,4%	59,3%	52,7%
AVANZADO	35,6%	21,0%	18,0%	31,0%	31,8%	56,5%	25,7%	30,2%	39,0%	30,4%	29,4%	36,1%
NO SABE / NO RESPONDE	7,6%	19,2%	8,9%	20,9%	11,8%	9,8%	14,6%	14,7%	13,9%	13,2%	11,3%	11,2%
BR	215	120	110	115	110	110	120	110	115	110	637	598

	EDAD					ESTRATO				
	ENTRE 18 Y 24 AÑOS	ENTRE 25 Y 34 AÑOS	ENTRE 35 Y 44 AÑOS	ENTRE 45 Y 54 AÑOS	55 O MÁS AÑOS	NSE 1	NSE 2	NSE 3	NSE 4	NSE 5 Y 6
RETROCEDIDO	64,2%	55,7%	56,0%	64,5%	44,3%	51,5%	56,0%	56,9%	52,3%	69,1%
AVANZADO	27,8%	32,0%	34,4%	27,1%	38,9%	37,2%	32,1%	31,6%	38,0%	21,2%
NO SABE / NO RESPONDE	8,0%	12,3%	9,7%	8,4%	16,8%	11,3%	11,9%	11,5%	9,7%	9,7%
BR	250	266	199	242	278	137	380	338	202	178

Q7 Pensando en el tema de la seguridad en el país, ¿Siente usted que durante el gobierno de Juan Manuel Santos, la seguridad en el país ha:...? (INDUCIDA, ÚNICA RESPUESTA)

PROBLEMÁTICAS

Negociaciones con las FARC
Las FARC

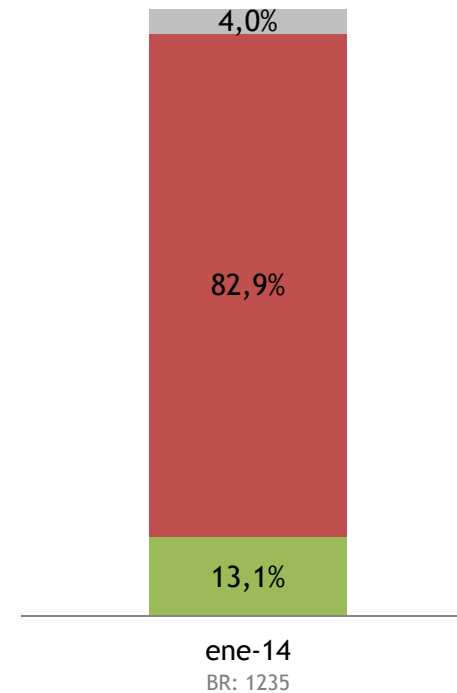
Próximo presidente y negociaciones de paz

■ SI ■ NO ■ Ns/Nr



Q8. ¿Considera que el próximo Presidente de Colombia debe continuar con las negociaciones de paz con las FARC?
(ESPONTÁNEA, ÚNICA RESPUESTA)
Base real: total encuestados (1235)

■ De acuerdo ■ En desacuerdo ■ Ns/Nr



Q9. ¿Está usted de acuerdo o en desacuerdo con que los Jefes de las FARC se les perdonen sus crímenes y no vayan a la cárcel?
(INDUCIDA, ÚNICA RESPUESTA)
Base real: total encuestados (1235)

PROBLEMÁTICAS

Negociaciones con las FARC

Enero 2014

	CIUDAD										GÉNERO	
	BOGOTÁ	IBAGUÉ	MEDELLÍN	CALI	PASTO	B/QUILLA	CARTAGENA	B/MANGA	CÚCUTA	MANIZALES / PEREIRA	FEMENINO	MASCULINO
SI	78,2%	73,1%	63,1%	71,9%	74,4%	86,6%	75,9%	60,3%	57,2%	68,8%	72,0%	75,5%
NO	20,9%	23,3%	31,2%	23,5%	25,6%	13,4%	18,4%	37,8%	34,2%	27,6%	24,0%	23,1%
NO SABE / NO RESPONDE	0,9%	3,6%	5,7%	4,6%			5,6%	1,9%	8,6%	3,5%	3,9%	1,3%
BR	215	120	110	115	110	110	120	110	115	110	637	598

	EDAD					ESTRATO				
	ENTRE 18 Y 24 AÑOS	ENTRE 25 Y 34 AÑOS	ENTRE 35 Y 44 AÑOS	ENTRE 45 Y 54 AÑOS	55 O MÁS AÑOS	NSE 1	NSE 2	NSE 3	NSE 4	NSE 5 Y 6
SI	73,0%	70,1%	72,2%	71,7%	81,7%	73,1%	74,8%	77,3%	71,6%	59,3%
NO	25,4%	29,1%	23,4%	26,2%	13,4%	22,4%	22,2%	20,9%	27,9%	34,9%
NO SABE / NO RESPONDE	1,6%	0,8%	4,4%	2,1%	4,9%	4,5%	3,0%	1,8%	0,4%	5,9%
BR	250	266	199	242	278	137	380	338	202	178

Q8 ¿Considera que el próximo Presidente de Colombia debe continuar con las negociaciones de paz con las FARC? (ESPONTÁNEA, ÚNICA RESPUESTA)

PROBLEMÁTICAS

Negociaciones con las FARC

Enero 2014

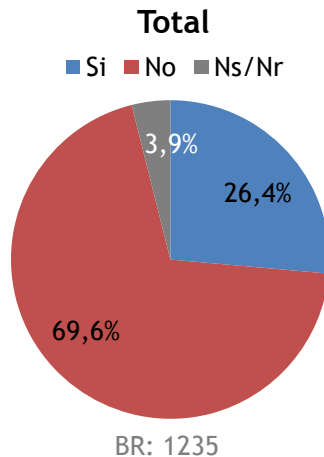
	CIUDAD										GÉNERO	
	BOGOTÁ	IBAGUÉ	MEDELLÍN	CALI	PASTO	B/QUILLA	CARTAGENA	B/MANGA	CÚCUTA	MANIZALES / PEREIRA	FEMENINO	MASCULINO
DE ACUERDO	12,0%	16,1%	10,0%	21,3%	11,8%	16,4%	11,1%	12,7%	7,8%	11,0%	8,1%	19,3%
EN DESACUERDO	84,7%	81,4%	85,8%	74,4%	86,2%	81,2%	82,9%	84,1%	80,1%	83,2%	87,5%	77,2%
NO SABE / NO RESPONDE	3,2%	2,5%	4,2%	4,3%	2,0%	2,5%	6,0%	3,2%	12,1%	5,8%	4,3%	3,5%
BR	215	120	110	115	110	110	120	110	115	110	637	598

	EDAD					ESTRATO				
	ENTRE 18 Y 24 AÑOS	ENTRE 25 Y 34 AÑOS	ENTRE 35 Y 44 AÑOS	ENTRE 45 Y 54 AÑOS	55 O MÁS AÑOS	NSE 1	NSE 2	NSE 3	NSE 4	NSE 5 Y 6
DE ACUERDO	10,2%	9,0%	11,4%	11,3%	24,4%	5,8%	11,0%	15,9%	18,8%	15,3%
EN DESACUERDO	88,8%	89,6%	85,1%	84,3%	65,9%	88,4%	83,2%	81,8%	78,8%	82,5%
NO SABE / NO RESPONDE	1,0%	1,4%	3,6%	4,4%	9,7%	5,8%	5,8%	2,4%	2,4%	2,2%
BR	250	266	199	242	278	137	380	338	202	178

Q9 Está usted de acuerdo o en desacuerdo con que los Jefes de las FARC se les perdonen sus crímenes y no vayan a la cárcel? (INDUCIDA, ÚNICA RESPUESTA)

PROBLEMÁTICAS

Enero 2014



	CIUDAD										GÉNERO	
	BOGOTÁ	IBAGUÉ	MEDELLÍN	CALI	PASTO	B/QUILLA	CARTAGENA	B/MANGA	CÚCUTA	MANIZALES / PEREIRA	FEMENINO	MASCULINO
SI	27,1%	20,1%	19,7%	20,8%	25,2%	48,4%	38,0%	18,3%	20,1%	28,6%	23,4%	30,1%
NO	70,3%	75,2%	76,7%	70,1%	68,4%	47,2%	59,4%	78,9%	76,4%	69,1%	71,9%	66,8%
NO SABE / NO RESPONDE	2,7%	4,7%	3,6%	9,1%	6,4%	4,4%	2,6%	2,7%	3,5%	2,3%	4,6%	3,1%
BR	215	120	110	115	110	110	120	110	115	110	637	598

	EDAD					ESTRATO				
	ENTRE 18 Y 24 AÑOS	ENTRE 25 Y 34 AÑOS	ENTRE 35 Y 44 AÑOS	ENTRE 45 Y 54 AÑOS	55 O MÁS AÑOS	NSE 1	NSE 2	NSE 3	NSE 4	NSE 5 Y 6
SI	27,8%	20,9%	27,4%	23,2%	33,7%	31,9%	26,1%	23,9%	26,0%	28,2%
NO	70,2%	76,3%	71,1%	70,0%	59,0%	61,0%	69,3%	72,5%	72,5%	70,4%
NO SABE / NO RESPONDE	2,0%	2,8%	1,6%	6,7%	7,3%	7,1%	4,5%	3,5%	1,4%	1,4%
BR	250	266	199	242	278	137	380	338	202	178

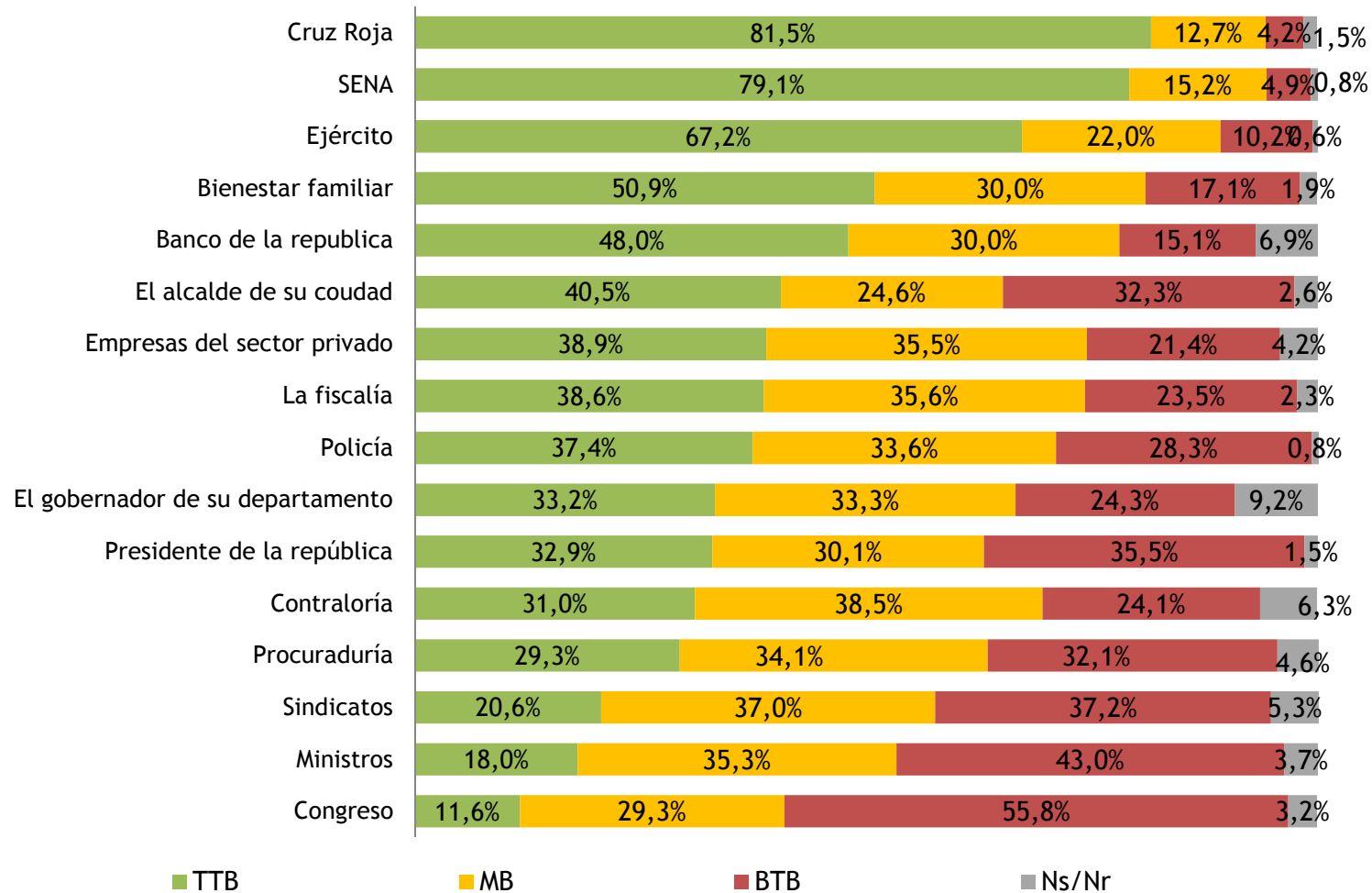
Q10.¿Cree usted en las cifras que muestran un mejoramiento importante en el nivel de vida de los colombianos como por ejemplo reducción del desempleo, reducción de la pobreza y reducción de la inseguridad, que está divulgando el Gobierno a través de los medios de comunicación en las últimas semanas?

(ESPONTÁNEA, ÚNICA RESPUESTA)

Base real: total encuestados (1235)

PROBLEMÁTICAS

Enero 2014



11. De las siguientes figuras de autoridad y teniendo en cuenta una escala de 1 a 5, donde 5 es confío mucho, 3 es ni confío ni no confió y 1 es no confío para nada... ¿Qué tanto confía usted en___? (ROTAR - INDUCIDA, ÚNICA RESPUESTA POR AUTORIDAD)

Base real: total encuestados (1098)

PROBLEMÁTICAS

Enero 2014

	CIUDAD										GÉNERO	
	BOGOTÁ	IBAGUÉ	MEDELLÍN	CALI	PASTO	B/QUILLA	CARTAGENA	B/MANGA	CÚCUTA	MANIZALES / PEREIRA	FEMENINO	MASCULINO
POLICÍA	37,6%	45,0%	32,8%	39,8%	37,6%	46,5%	47,2%	37,2%	51,5%	39,6%	43,0%	34,1%
EJÉRCITO	69,0%	72,7%	57,3%	71,6%	62,2%	72,9%	74,6%	57,6%	66,2%	64,3%	66,9%	68,1%
EL GOBERNADOR DE SU DEPARTAMENTO	21,1%	20,4%	62,4%	35,9%	31,3%	35,8%	47,0%	43,6%	42,0%	32,7%	35,5%	31,2%
EL ALCALDE DE SU CIUDAD	42,4%	20,9%	47,4%	35,2%	32,2%	35,8%	57,2%	21,1%	25,0%	28,5%	41,1%	38,0%
PRESIDENTE DE LA REPÚBLICA	37,0%	33,1%	24,8%	26,7%	22,8%	43,2%	43,6%	26,4%	41,8%	28,7%	33,6%	33,5%
CONGRESO	11,0%	11,9%	13,6%	16,8%	9,6%	11,9%	9,0%	4,8%	20,4%	13,7%	13,5%	11,0%
MINISTROS	19,9%	12,3%	11,3%	21,9%	12,8%	18,6%	19,9%	10,7%	23,9%	15,9%	19,2%	16,7%
CONTRALORÍA	33,2%	23,9%	29,2%	27,6%	27,4%	42,9%	34,9%	20,0%	33,1%	36,2%	30,2%	34,0%
PROCURADURÍA	31,1%	33,5%	24,1%	30,0%	28,8%	32,1%	43,4%	26,9%	35,0%	33,8%	29,0%	33,0%
BANCO DE LA REPÚBLICA	49,8%	45,7%	44,0%	41,9%	49,8%	52,3%	56,6%	51,1%	49,6%	43,9%	48,7%	47,2%
BIENESTAR FAMILIAR	46,9%	54,1%	56,6%	51,5%	50,1%	64,7%	67,4%	51,2%	60,5%	51,8%	50,9%	54,0%
CRUZ ROJA	83,6%	83,3%	84,0%	71,3%	80,9%	86,7%	79,5%	77,1%	83,5%	81,1%	81,0%	82,2%
SENA	78,8%	80,4%	76,3%	84,0%	71,1%	90,1%	85,7%	74,1%	79,5%	86,7%	79,4%	81,6%
EMPRESAS DEL SECTOR PRIVADO	38,6%	34,1%	36,9%	40,9%	28,5%	32,7%	30,2%	35,5%	25,6%	34,8%	35,9%	37,8%
LA FISCALÍA	38,3%	41,1%	41,6%	29,6%	42,9%	50,0%	54,2%	40,1%	42,7%	37,8%	40,0%	39,1%
SINDICATOS	18,1%	15,1%	23,7%	16,2%	17,4%	24,0%	30,5%	24,3%	27,3%	19,7%	19,7%	20,7%
BR	215	120	110	115	110	110	120	110	115	110	637	598

11 De las siguientes figuras de autoridad y teniendo en cuenta una escala de 1 a 5, donde 5 es confío mucho, 3 es ni confío ni no confío y 1 es no confío para nada... ¿Qué tanto confía usted en____ (leer opciones)?
(INDUCIDA, ÚNICA RESPUESTA POR AUTORIDAD)

PROBLEMÁTICAS

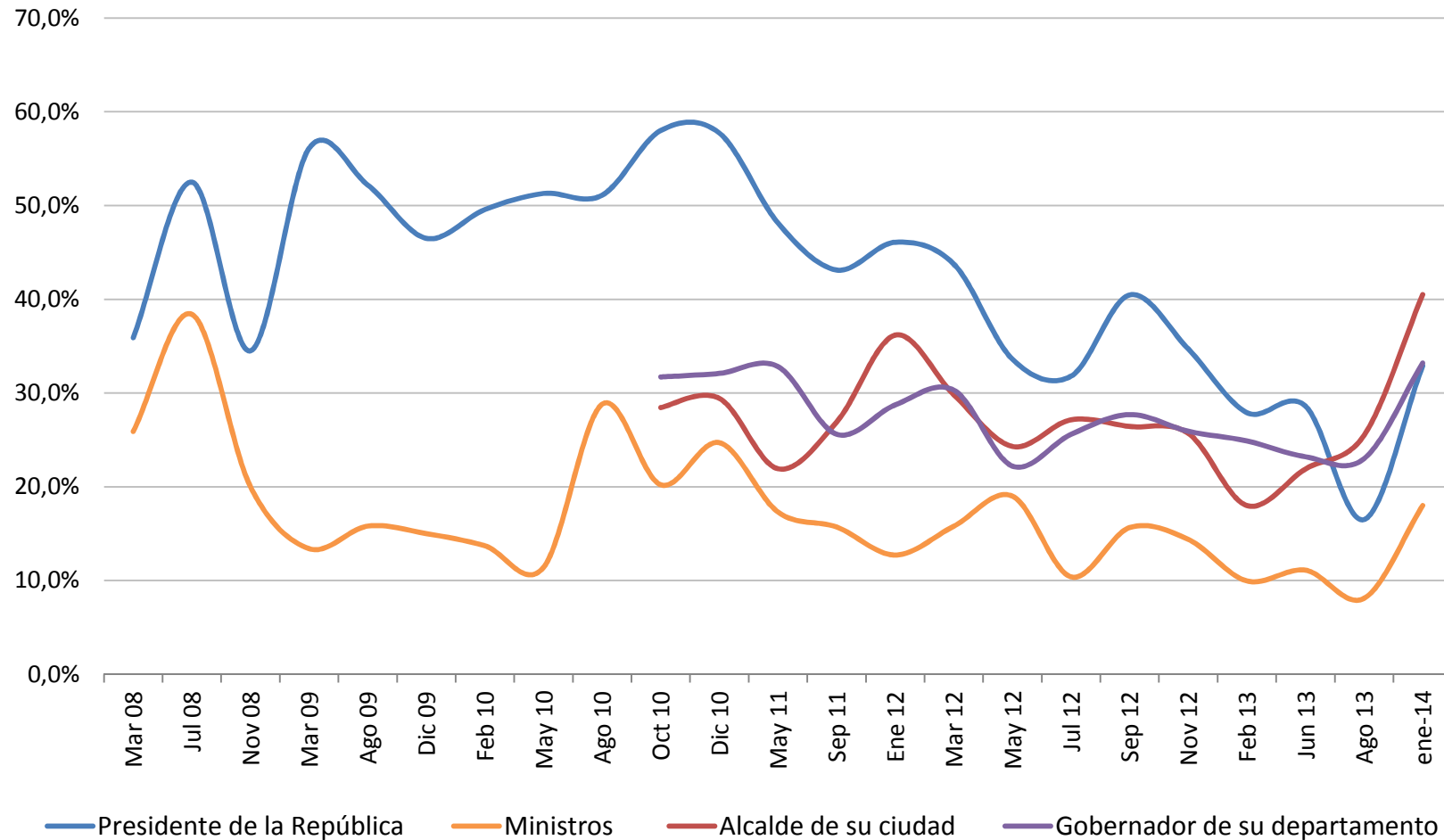
Enero 2014

	EDAD					ESTRATO				
	ENTRE 18 Y 24 AÑOS	ENTRE 25 Y 34 AÑOS	ENTRE 35 Y 44 AÑOS	ENTRE 45 Y 54 AÑOS	55 O MÁS AÑOS	NSE 1	NSE 2	NSE 3	NSE 4	NSE 5 Y 6
POLICÍA	31,9%	33,7%	43,3%	35,4%	49,8%	49,1%	41,9%	32,5%	31,8%	45,3%
EJÉRCITO	62,9%	68,4%	73,2%	58,4%	70,9%	68,9%	69,5%	65,6%	61,0%	72,7%
EL GOBERNADOR DE SU DEPARTAMENTO	28,8%	31,5%	28,1%	35,8%	44,7%	35,9%	32,5%	32,0%	38,8%	32,6%
EL ALCALDE DE SU CIUDAD	46,3%	38,1%	31,4%	33,2%	51,2%	35,2%	40,6%	44,9%	34,4%	32,3%
PRESIDENTE DE LA REPÚBLICA	18,6%	26,7%	31,1%	35,8%	55,7%	37,4%	34,4%	34,2%	30,9%	25,7%
CONGRESO	12,8%	8,5%	12,5%	11,7%	17,1%	16,7%	13,1%	12,9%	5,8%	9,7%
MINISTROS	12,6%	15,4%	19,4%	18,8%	23,9%	18,4%	18,0%	18,6%	16,3%	18,4%
CONTRALORÍA	25,6%	30,3%	30,1%	33,7%	39,7%	36,9%	29,5%	28,8%	36,4%	37,6%
PROCURADURÍA	22,0%	28,7%	33,0%	28,6%	40,1%	40,0%	30,8%	23,7%	32,4%	39,7%
BANCO DE LA REPÚBLICA	47,3%	45,1%	48,1%	47,3%	52,9%	48,1%	46,8%	45,8%	52,6%	54,4%
BIENESTAR FAMILIAR	59,0%	51,7%	53,4%	45,8%	51,5%	60,6%	56,7%	44,7%	50,1%	52,8%
CRUZ ROJA	78,8%	81,2%	83,4%	78,6%	84,8%	82,0%	85,4%	77,9%	79,5%	82,6%
SENA	77,9%	79,4%	81,4%	79,8%	83,0%	88,3%	82,3%	77,2%	76,3%	77,2%
EMPRESAS DEL SECTOR PRIVADO	30,8%	33,6%	42,2%	36,5%	39,7%	23,6%	36,5%	34,3%	43,3%	58,6%
LA FISCALÍA	39,3%	39,1%	37,3%	34,0%	47,7%	45,8%	41,2%	36,3%	38,0%	37,8%
SINDICATOS	27,6%	15,8%	16,1%	21,8%	22,6%	17,5%	17,1%	22,4%	27,0%	18,4%
BR	250	266	199	242	278	137	380	338	202	178

11 De las siguientes figuras de autoridad y teniendo en cuenta una escala de 1 a 5, donde 5 es confío mucho, 3 es ni confío ni no confío y 1 es no confío para nada... ¿Qué tanto confía usted en____ (leer opciones)?
(INDUCIDA, ÚNICA RESPUESTA POR AUTORIDAD)

PROBLEMÁTICAS

¿Qué tanto confía? (TTB)

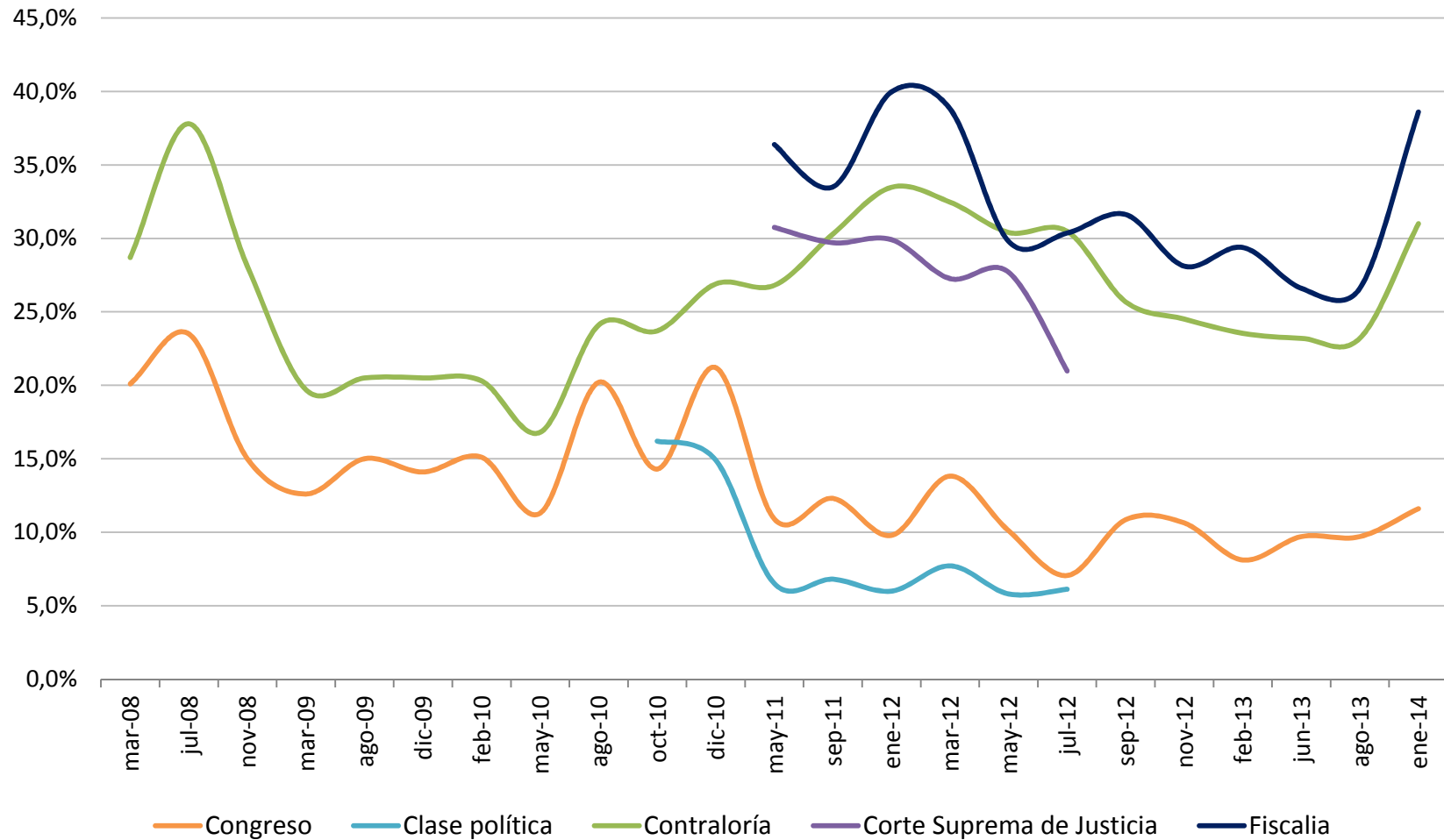


11. De las siguientes figuras de autoridad y teniendo en cuenta una escala de 1 a 5, donde 5 es confío mucho, 3 es ni confío ni no confió y 1 es no confío para nada... ¿Qué tanto confía usted en___? (ROTAR - INDUCIDA, ÚNICA RESPUESTA POR AUTORIDAD)

Base real: total encuestados (1098)

PROBLEMÁTICAS

¿Qué tanto confía? (TTB)

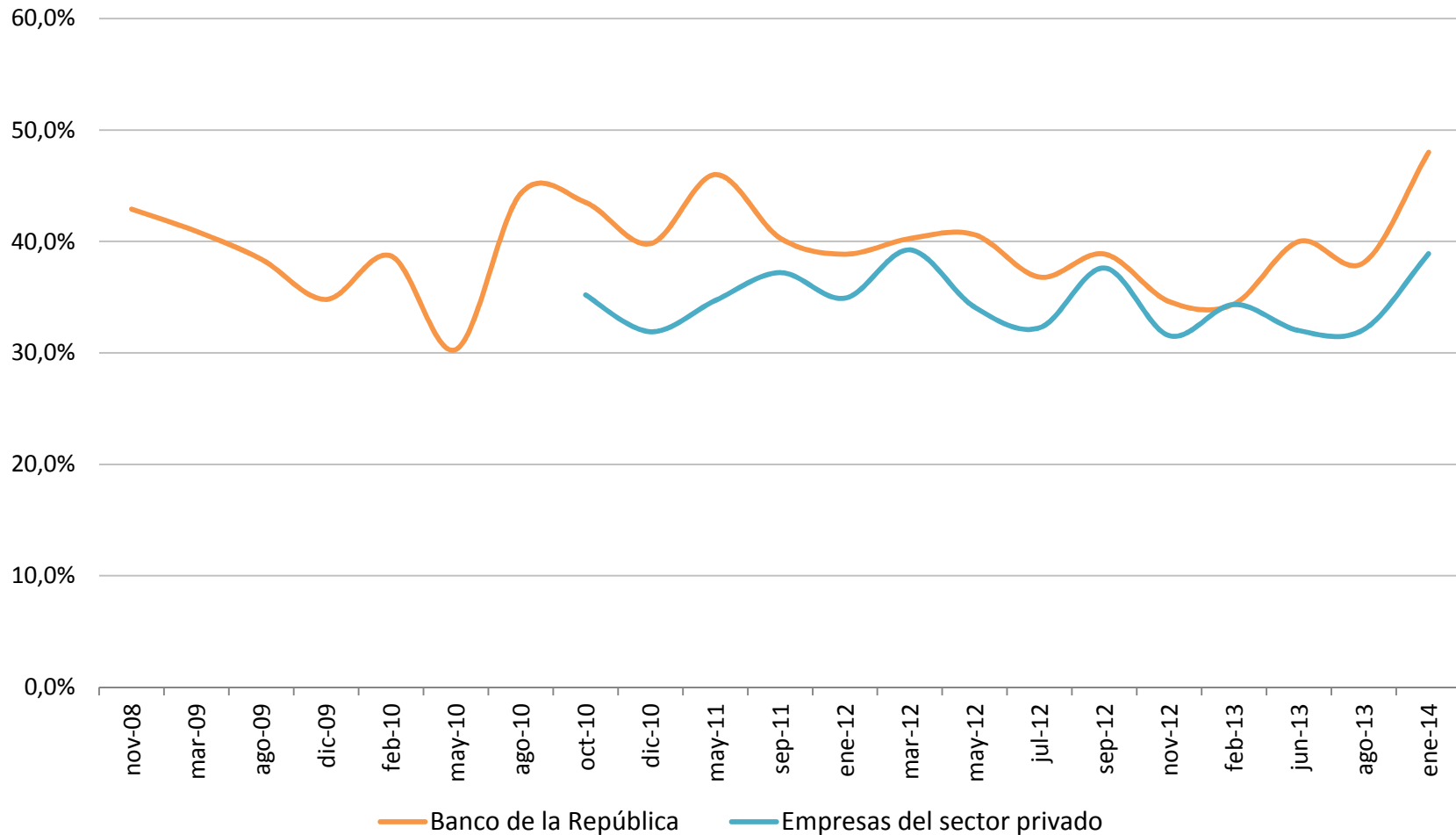


11. De las siguientes figuras de autoridad y teniendo en cuenta una escala de 1 a 5, donde 5 es confío mucho, 3 es ni confío ni no confío y 1 es no confío para nada... ¿Qué tanto confía usted en___? (ROTAR - INDUCIDA, ÚNICA RESPUESTA POR AUTORIDAD)

Base real: total encuestados (1098)

PROBLEMÁTICAS

¿Qué tanto confía? (TTB)

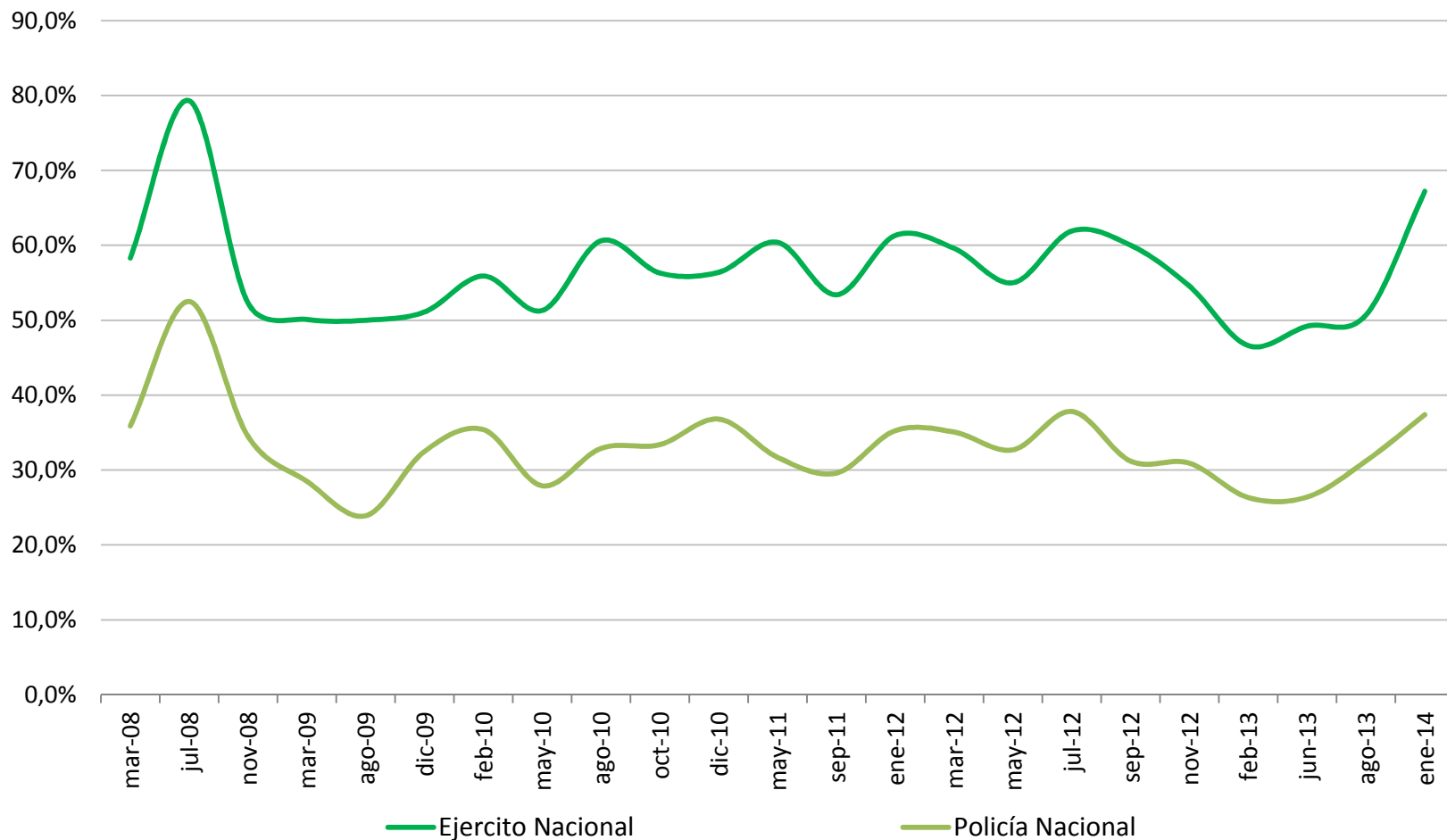


11. De las siguientes figuras de autoridad y teniendo en cuenta una escala de 1 a 5, donde 5 es confío mucho, 3 es ni confío ni no confío y 1 es no confío para nada... ¿Qué tanto confía usted en___? (ROTAR - INDUCIDA, ÚNICA RESPUESTA POR AUTORIDAD)

Base real: total encuestados (1098)

PROBLEMÁTICAS

¿Qué tanto confía? (TTB)

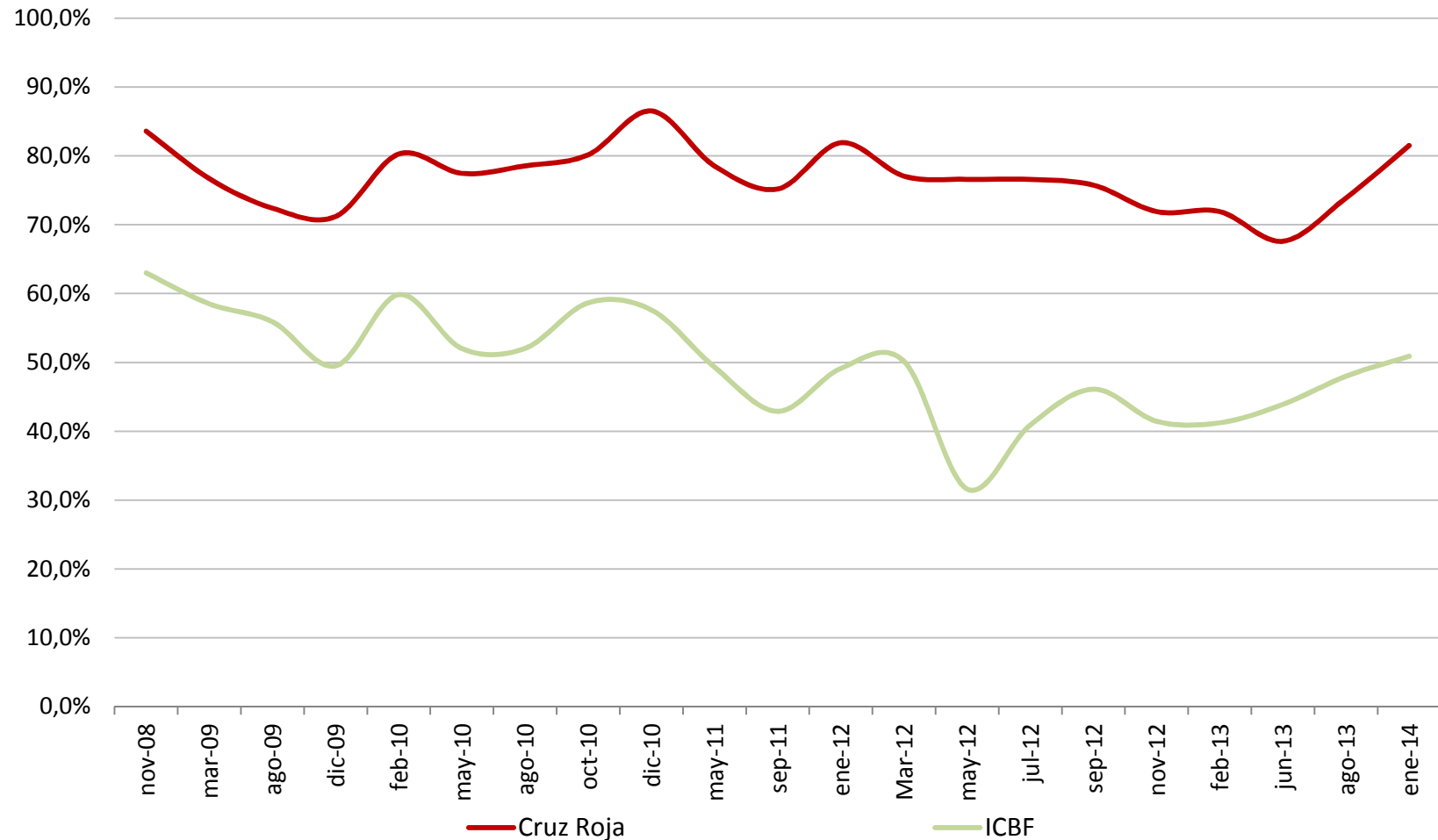


11. De las siguientes figuras de autoridad y teniendo en cuenta una escala de 1 a 5, donde 5 es confío mucho, 3 es ni confío ni no confío y 1 es no confío para nada... ¿Qué tanto confía usted en___? (ROTAR - INDUCIDA, ÚNICA RESPUESTA POR AUTORIDAD)

Base real: total encuestados (1098)

PROBLEMÁTICAS

¿Qué tanto confía? (TTB)



11. De las siguientes figuras de autoridad y teniendo en cuenta una escala de 1 a 5, donde 5 es confío mucho, 3 es ni confío ni no confió y 1 es no confío para nada... ¿Qué tanto confía usted en___? (ROTAR - INDUCIDA, ÚNICA RESPUESTA POR AUTORIDAD)

Base real: total encuestados (1098)

PARTIDO



PARTIDO

Líder movimiento político



Q11. ¿Sabe usted qué movimiento político está liderando el ex Presidente Álvaro Uribe Vélez?
(ESPONTÁNEA, ÚNICA RESPUESTA)
Base real: total encuestados (1235)

Movimiento político Uribe Centro Democrático



Q12. ¿Ha escuchado hablar o conoce el movimiento político Uribe Centro Democrático?
(ESPONTÁNEA, ÚNICA RESPUESTA)
Base real: total encuestados (1235)

Candidato a presidencia



Q13. ¿Sabe quién es el candidato único a la Presidencia del movimiento Uribe Centro Democrático?
(ESPONTÁNEA, ÚNICA RESPUESTA)
Base real: total encuestados que saben cual es el candidato a presidencia(748)

PARTIDO

Enero 2014

	CIUDAD										GÉNERO	
	BOGOTÁ	IBAGUÉ	MEDELLÍN	CALI	PASTO	B/QUILLA	CARTAGENA	B/MANGA	CÚCUTA	MANIZALES / PEREIRA	FEMENINO	MASCULINO
SI	40,4%	33,4%	35,8%	43,7%	43,8%	37,7%	43,2%	34,2%	36,3%	52,8%	29,3%	53,7%
NO	54,0%	60,5%	58,9%	51,6%	53,5%	58,7%	56,2%	60,9%	60,2%	44,0%	66,6%	40,6%
NO SABE / NO RESPONDE	5,6%	6,1%	5,3%	4,7%	2,6%	3,5%	0,6%	4,9%	3,5%	3,2%	4,1%	5,7%
BR	215	120	110	115	110	110	120	110	115	110	637	598

	EDAD					ESTRATO				
	ENTRE 18 Y 24 AÑOS	ENTRE 25 Y 34 AÑOS	ENTRE 35 Y 44 AÑOS	ENTRE 45 Y 54 AÑOS	55 O MÁS AÑOS	NSE 1	NSE 2	NSE 3	NSE 4	NSE 5 Y 6
SI	36,0%	39,8%	39,9%	37,4%	47,3%	29,9%	29,4%	43,1%	54,5%	68,4%
NO	60,8%	53,7%	57,9%	56,1%	47,1%	64,7%	66,1%	52,5%	40,2%	26,1%
NO SABE / NO RESPONDE	3,1%	6,5%	2,2%	6,6%	5,6%	5,4%	4,5%	4,4%	5,3%	5,5%
BR	250	266	199	242	278	137	380	338	202	178

Q11. ¿Sabe usted qué movimiento político está liderando el ex Presidente Álvaro Uribe Vélez?
(ESPONTÁNEA, ÚNICA RESPUESTA)

PARTIDO

Enero 2014

	CIUDAD										GÉNERO	
	BOGOTÁ	IBAGUÉ	MEDELLÍN	CALI	PASTO	B/QUILLA	CARTAGENA	B/MANGA	CÚCUTA	MANIZALES / PEREIRA	FEMENINO	MASCULINO
SI	65,5%	62,1%	57,8%	56,2%	48,0%	51,8%	62,0%	59,0%	62,6%	57,1%	53,7%	69,6%
NO	31,6%	36,2%	41,5%	43,2%	52,0%	46,4%	37,2%	41,0%	36,1%	42,0%	44,6%	28,6%
NO SABE / NO RESPONDE	2,9%	1,7%	0,7%	0,6%		1,8%	0,8%		1,3%	0,9%	1,7%	1,8%
BR	215	120	110	115	110	110	120	110	115	110	637	598

	EDAD					ESTRATO				
	ENTRE 18 Y 24 AÑOS	ENTRE 25 Y 34 AÑOS	ENTRE 35 Y 44 AÑOS	ENTRE 45 Y 54 AÑOS	55 O MÁS AÑOS	NSE 1	NSE 2	NSE 3	NSE 4	NSE 5 Y 6
SI	54,8%	62,9%	62,7%	59,3%	62,6%	43,1%	54,9%	65,4%	71,9%	80,1%
NO	44,3%	33,0%	37,2%	40,1%	35,0%	55,8%	42,2%	33,7%	25,7%	19,1%
NO SABE / NO RESPONDE	0,9%	4,1%	0,1%	0,6%	2,4%	1,1%	2,8%	0,9%	2,3%	0,7%
BR	250	266	199	242	278	137	380	338	202	178

PARTIDO

Enero 2014

	CIUDAD										GÉNERO	
	BOGOTÁ	IBAGUÉ	MEDELLÍN	CALI	PASTO	B/QUILLA	CARTAGENA	B/MANGA	CÚCUTA	MANIZALES / PEREIRA	FEMENINO	MASCULINO
SI	43,9%	41,1%	47,8%	35,1%	37,7%	63,1%	55,8%	42,5%	48,7%	68,8%	31,1%	60,4%
NO	53,8%	55,4%	52,2%	58,4%	62,3%	36,9%	42,6%	56,6%	50,1%	31,2%	66,9%	37,4%
NO SABE / NO RESPONDE	2,2%	3,5%		6,5%			1,6%	0,9%	1,1%		2,0%	2,2%
BR	138	75	68	62	55	66	73	67	75	69	345	403

	EDAD					ESTRATO				
	ENTRE 18 Y 24 AÑOS	ENTRE 25 Y 34 AÑOS	ENTRE 35 Y 44 AÑOS	ENTRE 45 Y 54 AÑOS	55 O MÁS AÑOS	NSE 1	NSE 2	NSE 3	NSE 4	NSE 5 Y 6
SI	30,0%	40,3%	40,7%	52,5%	66,6%	37,1%	29,6%	46,1%	65,1%	73,5%
NO	67,8%	59,7%	56,6%	42,7%	31,5%	56,5%	66,7%	53,3%	34,7%	25,6%
NO SABE / NO RESPONDE	2,2%		2,7%	4,8%	1,9%	6,4%	3,7%	0,7%	0,2%	0,9%
BR	128	151	127	159	183	59	199	208	141	141

Q13 ¿Sabe quién es el candidato único a la Presidencia del movimiento Uribe Centro Democrático?
(ESPONTÁNEA, ÚNICA RESPUESTA)

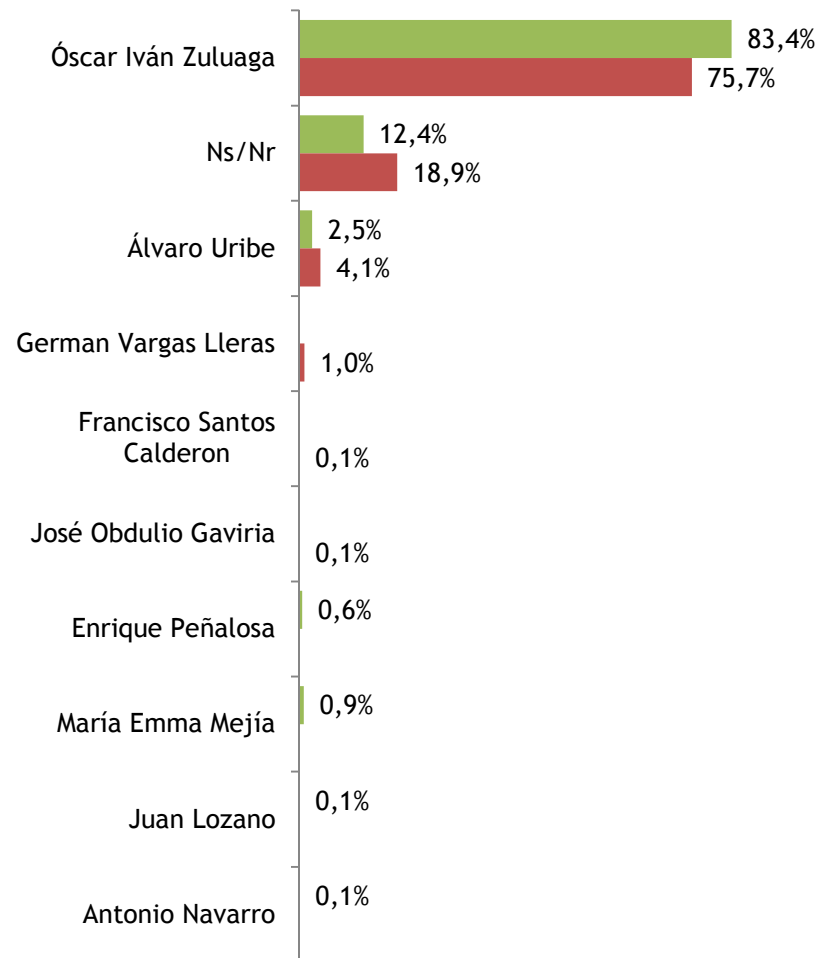
PARTIDO

■ Noviembre 2013

BR: 284

■ Enero 2014

BR: 386



Q14. ¿Quién es el candidato único a la Presidencia del movimiento Uribe Centro Democrático?
(ESPONTÁNEA, ÚNICA RESPUESTA)

Base real: total encuestados que votarían en las próximas elecciones y que afirman saber quien es el candidato único a la presidencia del Movimiento Uribe Centro (386)

PARTIDO

Enero 2014

	CIUDAD										GÉNERO	
	BOGOTÁ	IBAGUÉ	MEDELLÍN	CALI	PASTO	B/QUILLA	CARTAGENA	B/MANGA	CÚCUTA	MANIZALES / PEREIRA	FEMENINO	MASCULINO
OSCAR IVAN ZULUAGA ESCOBAR	85,5%	84,1%	65,4%	78,0%	89,8%	45,0%	57,5%	59,7%	65,3%	87,4%	72,0%	77,6%
NO SABE / NO RESPONDE	14,5%	12,5%	26,7%	13,7%	10,2%	49,2%	24,1%	36,0%	16,4%		21,1%	17,9%
ALVARO URIBE VELEZ		3,4%	8,0%	2,7%		5,8%	15,2%	4,2%	17,0%	6,9%	4,6%	3,9%
GERMAN VARGAS LLERAS				5,7%			1,6%			5,8%	2,1%	0,5%
FRANCISCO SANTOS CALDERON							0,8%					0,1%
JOSÉ OBDULIO GAVIRIA							0,8%					0,1%
JUAN MANUEL SANTOS									1,3%		0,1%	
BR	71	35	39	27	19	35	41	31	40	48	141	245

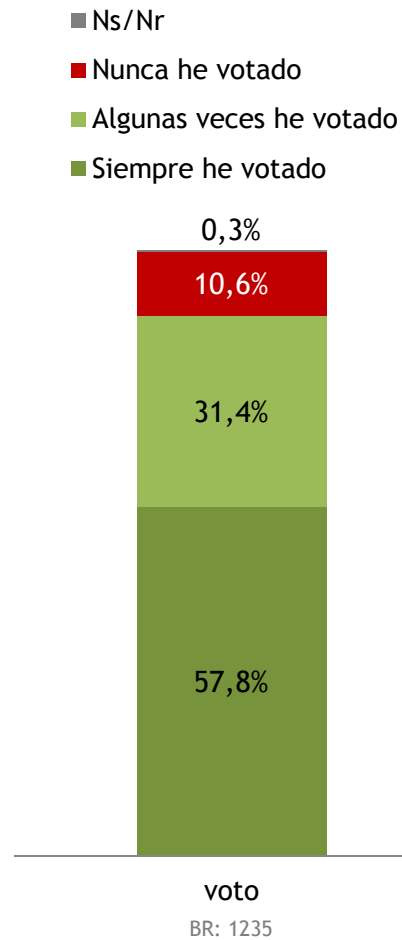
	EDAD					ESTRATO				
	ENTRE 18 Y 24 AÑOS	ENTRE 25 Y 34 AÑOS	ENTRE 35 Y 44 AÑOS	ENTRE 45 Y 54 AÑOS	55 O MÁS AÑOS	NSE 1	NSE 2	NSE 3	NSE 4	NSE 5 Y 6
OSCAR IVAN ZULUAGA ESCOBAR	73%	66%	87%	76%	76%	34%	56%	82%	88%	90%
NO SABE / NO RESPONDE	18%	24%	13%	19%	20%	44%	39%	14%	11%	6%
ALVARO URIBE VELEZ	5%	10%		4%	2%	23%	3%	3%	0%	3%
GERMAN VARGAS LLERAS	4%			1%	2%		3%	1%		
FRANCISCO SANTOS CALDERON			0%							0%
JOSÉ OBDULIO GAVIRIA			0%							0%
JUAN MANUEL SANTOS					0%				0%	
BR	38	63	63	91	131	20	73	93	99	101

Q14 ¿Quién es el candidato único a la Presidencia del movimiento Uribe Centro Democrático?
(ESPONTÁNEA, ÚNICA RESPUESTA)

ELECTORAL



Enero 2014



Q15. (Obj. 4) Pensando en las elecciones para la Presidencia, Alcaldías, Gobernaciones y Congreso, así como en otros mecanismos de participación ciudadana tales como los referendos, diría usted que:
(LEER OPCIONES, ÚNICA RESPUESTA)
Base real: total encuestados (1235)

ELECTORAL

Enero 2014

	CIUDAD										GÉNERO	
	BOGOTÁ	IBAGUÉ	MEDELÍN	CALI	PASTO	B/QJILLA	CARTAGENA	B/MANGA	CÚCUTA	MANIZALES / PEREIRA	FEMENINO	MASCULINO
SIEMPRE HE VOTADO	55,7%	60,6%	62,9%	55,3%	64,9%	45,9%	53,9%	57,4%	71,1%	73,8%	59,4%	55,8%
ALGUNAS VECES HE VOTADO	32,7%	32,3%	30,0%	33,2%	29,2%	30,6%	40,4%	31,4%	17,1%	20,1%	29,8%	33,3%
NUNCA HE VOTADO	11,0%	7,2%	7,1%	11,5%	5,9%	23,5%	5,2%	11,2%	11,9%	6,1%	10,8%	10,3%
NO SABE / NO RESPONDE	0,6%						0,5%				0,0%	0,6%
BR	215	120	110	115	110	110	120	110	115	110	637	598

	EDAD					ESTRATO				
	ENTRE 18 Y 24 AÑOS	ENTRE 25 Y 34 AÑOS	ENTRE 35 Y 44 AÑOS	ENTRE 45 Y 54 AÑOS	55 O MÁS AÑOS	NSE 1	NSE 2	NSE 3	NSE 4	NSE 5 Y 6
SIEMPRE HE VOTADO	35,8%	51,2%	60,2%	64,4%	76,3%	52,6%	53,5%	57,8%	64,3%	73,5%
ALGUNAS VECES HE VOTADO	30,3%	40,0%	32,0%	31,4%	20,8%	32,7%	34,9%	30,8%	29,7%	20,4%
NUNCA HE VOTADO	33,9%	7,7%	7,7%	4,2%	2,9%	14,7%	11,7%	11,4%	3,8%	6,2%
NO SABE / NO RESPONDE		1,1%							2,2%	
BR	250	266	199	242	278	137	380	338	202	178

Q15. Pensando en las elecciones para la Presidencia, Alcaldías, Gobernaciones y Congreso, así como en otros mecanismos de participación ciudadana tales como los referendos, diría usted que: **(LEER OPCIONES, ÚNICA RESPUESTA)**

ELECTORAL

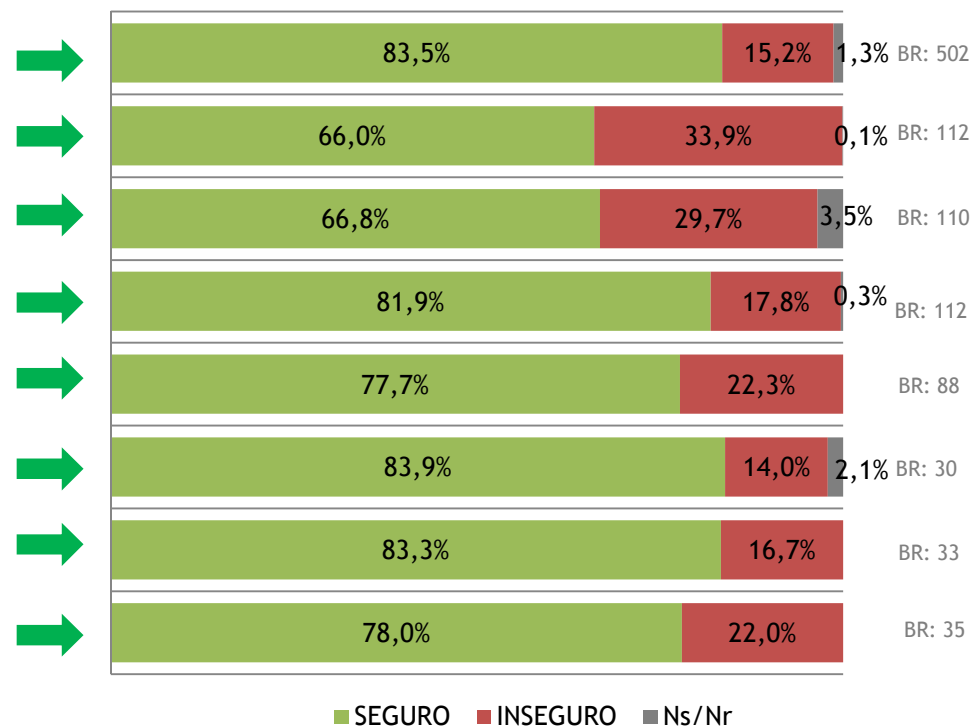
Enero 2014

Listas	Total
Por la lista encabezada por Álvaro Uribe Vélez, centro democrático.	40,4%
Por la lista encabezada por Carlos Fernando Galán, de cambio radical.	12,2%
Por la lista encabezada por Antonio Navarro, del partido alianza verde	9,4%
Por la lista encabezada por Horacio Serpa , del partido liberal.	6,2%
Por la lista encabezada por Jorge Enrique Robledo, del polo democrático	6,2%
Por la lista encabezada por Gloria Estella Díaz, del partido mira	3,0%
Por la lista encabezada por Jimmy Chamorro, del partido de la u.	2,8%
Por la lista encabezada por Roberto Gerlein, del partido conservador	2,5%
Votaría en blanco	6,3%
Ninguno	5,6%
Ns/Nr	5,5%

BR: 1235

Q16. ¿Si las elecciones al congreso fueran hoy por cuál de las siguientes listas votaría usted? (ROTAR) (LEER OPCIONES, INDUCIDA - ÚNICA RESPUESTA)

Base real: total encuestados que votarían en las próximas elecciones (1235)



Base real: Personas que votarían por esta lista o candidatos de la lista que mencionaron

Q17. Diría usted que está seguro o inseguro de votar por esta lista o por uno de los candidatos de esta lista que me acaba de mencionar? (INDUCIDA, ÚNICA RESPUESTA)

ELECTORAL

Enero 2014

	CIUDAD										GÉNERO	
	BOGOTÁ	IBAGUÉ	MEDELLÍN	CALI	PASTO	B/QUILLA	CARTAGENA	B/MANGA	CÚCUTA	MANIZALES / PEREIRA	FEMENINO	MASCULINO
POR LA LISTA ENCABEZADA POR ÁLVARO URIBE VÉLEZ, CENTRO DEMOCRÁTICO.	36,5%	44,1%	52,5%	38,1%	27,0%	32,8%	54,5%	40,4%	42,7%	42,5%	44,2%	35,7%
POR LA LISTA ENCABEZADA POR CARLOS FERNANDO GALÁN, DE CAMBIO RADICAL.	19,2%	7,7%	7,1%	8,1%	2,7%	8,0%	5,4%	3,0%	6,7%	5,6%	11,5%	13,0%
POR LA LISTA ENCABEZADA POR ANTONIO NAVARRO, DEL PARTIDO ALIANZA VERDE	12,7%	6,1%	4,5%	12,4%	31,8%	1,9%	3,7%	1,0%	6,8%	1,8%	7,8%	11,4%
VOTARÍA EN BLANCO	6,1%	8,7%	4,8%	11,9%	5,3%	1,6%	2,9%	6,8%	5,4%	5,9%	5,3%	7,5%
POR LA LISTA ENCABEZADA POR HORACIO SERPA, DEL PARTIDO LIBERAL.	4,0%	7,7%	5,7%	2,4%	8,9%	14,6%	11,1%	19,7%	9,9%	8,2%	6,4%	6,1%
POR LA LISTA ENCABEZADA POR JORGE ENRIQUE ROBLEDO, DEL POLO DEMOCRÁTICO	3,8%	9,6%	7,1%	8,9%	6,4%	14,1%	3,0%	8,0%	2,0%	9,6%	2,7%	10,4%
NINGUNO	6,0%	2,5%	4,1%	4,9%	6,3%	5,8%	4,7%	9,9%	7,5%	6,1%	6,7%	4,2%
NO SABE / NO RESPONDE	3,3%	3,6%	8,2%	8,3%	5,9%	5,7%	6,7%	3,6%	7,5%	8,5%	6,7%	4,0%
POR LA LISTA ENCABEZADA POR GLORIA ESTELLA DÍAZ, DEL PARTIDO MIRA	4,4%	1,8%	0,8%	1,3%	2,8%	0,3%	2,0%	4,0%	0,4%	7,2%	3,7%	2,1%
POR LA LISTA ENCABEZADA POR JIMMY CHAMORRO, DEL PARTIDO DE LA U.	3,5%	4,6%	1,4%	2,5%	1,1%	0,3%	3,0%	2,1%	2,6%	3,8%	2,8%	2,7%
POR LA LISTA ENCABEZADA POR ROBERTO GERLEIN, DEL PARTIDO CONSERVADOR	0,3%	3,5%	3,7%	1,2%	1,9%	15,0%	3,0%	1,5%	8,4%	0,9%	2,1%	2,9%
BR	215	120	110	115	110	110	120	110	115	110	637	598

Q16. ¿Si las elecciones al congreso fueran hoy por cuál de las siguientes listas votaría usted?
(ROTAR) (LEER OPCIONES, INDUCIDA - ÚNICA RESPUESTA)

ELECTORAL

Enero 2014

	EDAD					ESTRATO				
	ENTRE 18 Y 24 AÑOS	ENTRE 25 Y 34 AÑOS	ENTRE 35 Y 44 AÑOS	ENTRE 45 Y 54 AÑOS	55 O MÁS AÑOS	NSE 1	NSE 2	NSE 3	NSE 4	NSE 5 Y 6
POR LA LISTA ENCABEZADA POR ÁLVARO URIBE VÉLEZ, CENTRO DEMOCRÁTICO.	37,4%	42,8%	38,3%	40,7%	42,3%	48,7%	43,9%	36,2%	31,2%	41,8%
POR LA LISTA ENCABEZADA POR CARLOS FERNANDO GALÁN, DE CAMBIO RADICAL.	10,4%	10,4%	12,6%	17,9%	10,7%	8,3%	8,0%	15,0%	17,1%	17,5%
POR LA LISTA ENCABEZADA POR ANTONIO NAVARRO, DEL PARTIDO ALIANZA VERDE	11,7%	11,4%	8,9%	6,0%	8,5%	4,4%	8,3%	14,5%	6,2%	7,9%
VOTARÍA EN BLANCO	4,7%	7,9%	9,1%	5,6%	2,9%	4,5%	2,0%	9,1%	10,4%	9,6%
POR LA LISTA ENCABEZADA POR HORACIO SERPA , DEL PARTIDO LIBERAL.	8,7%	5,6%	4,6%	5,8%	7,2%	6,5%	5,9%	4,5%	12,0%	5,3%
POR LA LISTA ENCABEZADA POR JORGE ENRIQUE ROBLEDO, DEL POLO DEMOCRÁTICO	8,0%	4,2%	7,1%	5,1%	6,9%	3,5%	7,2%	6,1%	9,2%	2,9%
NINGUNO	6,2%	4,1%	3,0%	7,5%	8,3%	6,6%	5,3%	6,8%	4,0%	2,8%
NO SABE / NO RESPONDE	5,9%	5,6%	4,6%	3,8%	7,5%	7,8%	7,8%	2,7%	2,7%	7,2%
POR LA LISTA ENCABEZADA POR GLORIA ESTELLA DÍAZ, DEL PARTIDO MIRA	2,4%	3,2%	2,0%	3,9%	3,4%	0,5%	6,4%	0,9%	2,8%	1,4%
POR LA LISTA ENCABEZADA POR JIMMY CHAMORRO, DEL PARTIDO DE LA U.	2,7%	3,8%	3,9%	2,9%	0,1%	2,9%	3,6%	2,0%	2,6%	2,4%
POR LA LISTA ENCABEZADA POR ROBERTO GERLEIN, DEL PARTIDO CONSERVADOR	1,9%	1,1%	5,7%	0,9%	2,2%	6,4%	1,7%	2,2%	1,7%	1,2%
BR	250	266	199	242	278	137	380	338	202	178

Q16. ¿Si las elecciones al congreso fueran hoy por cuál de las siguientes listas votaría usted?
(ROTAR) (LEER OPCIONES, INDUCIDA - ÚNICA RESPUESTA)

ELECTORAL

Enero 2014

		CIUDAD										GÉNERO	
		BOGOTÁ	IBAGUÉ	MEDELLÍN	CALI	PASTO	B/QUILLÁ	CARTAGENA	B/MANGA	CÚCUTA	MANIZALES / PEREIRA	FEMENINO	MASCULINO
POR LA LISTA ENCABEZADA POR ÁLVARO URIBE VÉLEZ, CENTRO DEMOCRÁTICO.	SEGURO	78,3%	78,6%	92,8%	75,4%	96,1%	88,5%	97,3%	89,7%	82,8%	79,8%	81,5%	86,5%
	INSEGURO	20,4%	21,4%	4,3%	24,6%	3,9%	11,5%	0,6%	10,3%	15,5%	20,2%	17,3%	12,1%
	NO SABE / NO RESPONDE	1,3%		3,0%				2,1%		1,6%		1,2%	1,4%
	BR	78	48	63	45	33	38	53	43	53	48	283	219
POR LA LISTA ENCABEZADA POR JIMMY CHAMORRO, DEL PARTIDO DE LA U.	SEGURO	89,7%	34,4%	100%	100%	100%		100%	67,2%	72,2%	23,2%	78,2%	90,0%
	INSEGURO	10,3%	65,6%				100%		32,8%	27,8%	76,8%	21,8%	10,0%
	BR	6	6	1	3	2	1	3	2	4	5	17	16
POR LA LISTA ENCABEZADA POR HORACIO SERPA, DEL PARTIDO LIBERAL.	SEGURO	73,9%	86,4%	89,8%	100%	81,7%	83,3%	80,2%	73,0%	77,8%	100%	75,2%	90,5%
	INSEGURO	26,1%	13,6%	10,2%		18,3%	16,7%	19,8%	23,5%	22,2%		24,8%	8,7%
	NO SABE / NO RESPONDE								3,5%				0,8%
	BR	8	10	6	4	10	19	17	21	8	9	50	62
POR LA LISTA ENCABEZADA POR ROBERTO GERLEIN, DEL PARTIDO CONSERVADOR	SEGURO	100%	67,7%	62,3%	33,4%	100%	87,3%	100%	100%	73,0%	100%	82,8%	73,8%
	INSEGURO		32,3%	37,7%	66,6%		12,7%			27,0%		17,2%	26,2%
	BR	1	4	2	2	2	10	3	2	8	1	17	18
POR LA LISTA ENCABEZADA POR CARLOS FERNANDO GALÁN, DE CAMBIO RADICAL.	SEGURO	62,1%	34,6%	87,5%	69,5%	16,0%	73,5%	100%	66,9%	84,9%	61,1%	58,0%	74,7%
	INSEGURO	37,9%	61,3%	12,5%	30,5%	84,0%	26,5%		33,1%	15,1%	38,9%	42,0%	25,1%
	NO SABE / NO RESPONDE		4,1%										0,2%
	BR	44	9	8	11	5	7	9	5	7	7	61	51
POR LA LISTA ENCABEZADA POR JORGE ENRIQUE ROBLEDO, DEL POLO DEMOCRÁTICO	SEGURO	83,6%	78,3%	70,4%	64,4%	91,0%	96,5%	88,1%	75,9%	66,0%	64,8%	95,9%	71,8%
	INSEGURO	16,4%	21,7%	29,6%	35,6%	9,0%	3,5%	11,9%	24,1%	34,0%	35,2%	4,1%	28,2%
	BR	9	12	7	10	7	16	5	9	4	9	24	64
POR LA LISTA ENCABEZADA POR ANTONIO NAVARRO, DEL PARTIDO ALIANZA VERDE	SEGURO	67,6%	78,5%	49,2%	68,3%	78,7%	47,1%	37,4%	62,1%	73,6%	75,0%	61,6%	71,2%
	INSEGURO	27,0%	21,5%	50,8%	31,7%	21,3%	24,2%	62,6%	37,9%	26,4%	25,0%	34,6%	25,5%
	NO SABE / NO RESPONDE	5,4%					28,7%					3,8%	3,3%
	BR	27	11	4	9	35	4	6	2	9	3	50	60
POR LA LISTA ENCABEZADA POR GLORIA ESTELLA DÍAZ, DEL PARTIDO MIRA	SEGURO	78,5%	100%	100%	100%	100%	100%	100%	100%	100%	82,6%	89,2%	72,6%
	INSEGURO	21,5%										7,8%	27,4%
	NO SABE / NO RESPONDE										17,4%	3,0%	
	BR	9	2	2	1	3	1	2	4	1	5	22	8

Q17 Diría usted que está seguro o inseguro de votar por esta lista o por uno de los candidatos de esta lista que me acaba de mencionar? (INDUCIDA, ÚNICA RESPUESTA)

ELECTORAL

Enero 2014

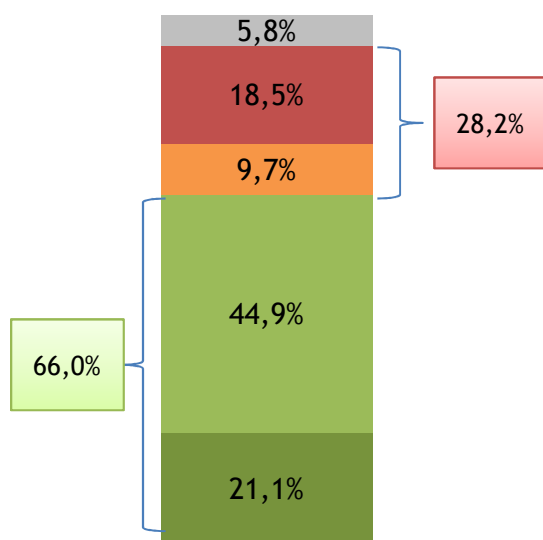
		EDAD					ESTRATO				
		ENTRE 18 Y 24 AÑOS	ENTRE 25 Y 34 AÑOS	ENTRE 35 Y 44 AÑOS	ENTRE 45 Y 54 AÑOS	55 O MAS AÑOS	NSE 1	NSE 2	NSE 3	NSE 4	NSE 5 Y 6
POR LA LISTA ENCABEZADA POR ÁLVARO URIBE VÉLEZ, CENTRO DEMOCRÁTICO.	SEGURO	81,6%	70,7%	89,6%	86,8%	91,8%	82,7%	82,0%	80,5%	88,7%	94,9%
	INSEGURO	18,4%	27,3%	10,4%	12,9%	4,7%	14,4%	16,1%	19,3%	11,3%	5,1%
	NO SABE / NO RESPONDE		1,9%	0,3%	3,5%	2,9%	1,9%	0,3%			
	BR	90	113	85	100	114	62	165	125	70	80
POR LA LISTA ENCABEZADA POR JIMMY CHAMORRO, DEL PARTIDO DE LA U.	SEGURO	87,9%	90,9%	89,2%	52,2%	100%	71,7%	94,3%	60,0%	100%	89,5%
	INSEGURO	12,1%	9,1%	10,8%	47,8%		28,3%	5,7%	40,0%		10,5%
	NO SABE / NO RESPONDE										
	BR	11	5	9	7	1	8	7	6	7	5
POR LA LISTA ENCABEZADA POR HORACIO SERPA, DEL PARTIDO LIBERAL.	SEGURO	56,8%	78,7%	95,4%	84,7%	98,6%	74,7%	95,1%	73,4%	71,5%	99,2%
	INSEGURO	43,2%	19,7%	4,6%	15,3%	1,4%	25,3%	4,9%	25,1%	28,5%	0,8%
	NO SABE / NO RESPONDE		1,6%						1,5%		
	BR	24	22	14	20	32	10	30	34	27	11
POR LA LISTA ENCABEZADA POR ROBERTO GERLEIN, DEL PARTIDO CONSERVADOR	SEGURO	35,9%	70,7%	96,5%	51,6%	66,6%	83,0%	57,3%	77,9%	100%	100%
	INSEGURO	64,1%	29,3%	3,5%	48,4%	33,4%	17,0%	42,7%	22,1%		
	NO SABE / NO RESPONDE										
	BR	5	5	8	4	13	6	9	9	5	6
POR LA LISTA ENCABEZADA POR CARLOS FERNANDO GALÁN, DE CAMBIO RADICAL.	SEGURO	49,1%	82,7%	52,2%	55,7%	92,9%	91,3%	46,4%	67,4%	54,8%	91,4%
	INSEGURO	50,9%	17,3%	47,8%	44,0%	7,1%	8,7%	53,6%	32,6%	44,7%	8,6%
	NO SABE / NO RESPONDE				0,3%					0,5%	
	BR	17	20	20	32	23	8	26	32	21	25
POR LA LISTA ENCABEZADA POR JORGE ENRIQUE ROBLEDO, DEL POLO DEMOCRÁTICO	SEGURO	81,3%	75,5%	81,0%	79,7%	70,4%	85,5%	59,8%	90,3%	87,7%	91,9%
	INSEGURO	18,7%	24,5%	19,0%	20,3%	29,6%	14,5%	40,2%	9,7%	12,3%	8,1%
	NO SABE / NO RESPONDE										
	BR	22	17	16	14	19	4	32	25	18	9
POR LA LISTA ENCABEZADA POR ANTONIO NAVARRO, DEL PARTIDO ALIANZA VERDE	SEGURO	69,7%	72,2%	61,1%	66,6%	61,5%	84,6%	44,4%	69,6%	90,1%	96,1%
	INSEGURO	21,7%	27,8%	38,9%	33,4%	28,7%	15,4%	49,7%	27,4%	5,4%	3,9%
	NO SABE / NO RESPONDE	8,7%				9,8%		5,9%	3,0%	4,5%	
	BR	30	26	16	20	18	9	32	43	18	8
POR LA LISTA ENCABEZADA POR GLORIA ESTELLA DÍAZ, DEL PARTIDO MIRA	SEGURO	84,9%	100%	79,8%	75,3%	75,7%	100%	92,3%	26,0%	100%	25,0%
	INSEGURO			20,2%	24,7%	24,3%		7,7%	53,2%		75,0%
	NO SABE / NO RESPONDE	15,1%							20,8%		
	BR	3	5	4	7	11	1	17	4	6	2

Q17 Diría usted que está seguro o inseguro de votar por esta lista o por uno de los candidatos de esta lista que me acaba de mencionar? (INDUCIDA, ÚNICA RESPUESTA)

ELECTORAL

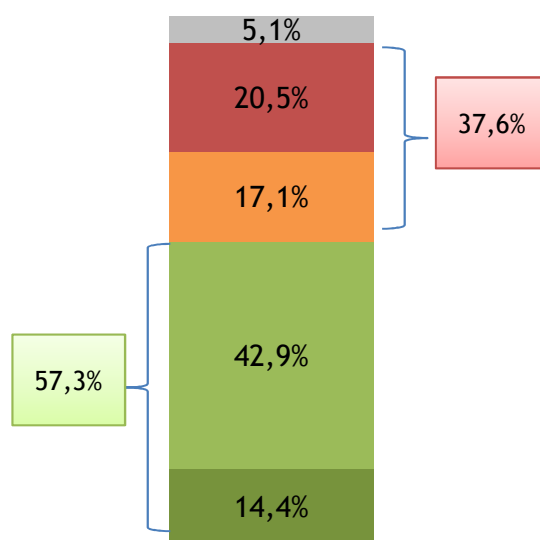
Enero 2013

- Definitivamente votaría por esa lista
- Probablemente votaría por esa lista
- Probablemente no votaría por esa lista
- Definitivamente no votaría por esa lista
- Ns/Nr



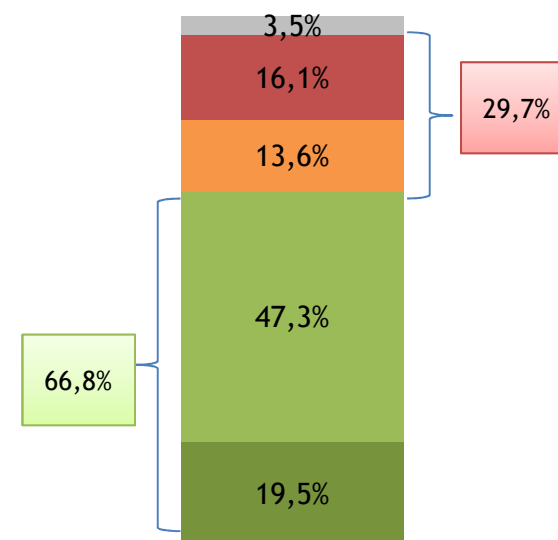
Participación de mujeres

BR: 1235



Participación de personas que no han sido congresistas

BR: 1235



Participación de jóvenes

BR: 1235

Q18. Si supiera que otra lista para el Congreso - diferente a la que usted me acaba de indicar - tiene más participación de mujeres, ¿en qué medida este hecho lo haría decidirse por esa lista? (INDUCIDA, ÚNICA RESPUESTA)
Base real: total encuestados (1235)

Q19. Si supiera que otra lista para el Congreso - diferente a la que usted me indicó - tiene más participación de personas que nunca han sido congresistas anteriormente, ¿en qué medida este hecho lo haría decidirse por esa lista? (INDUCIDA, ÚNICA RESPUESTA)
Base real: total encuestados (1235)

Q20. Si supiera que otra lista para el Congreso - diferente a la que usted me indicó - tiene más participación de jóvenes entre 25 y 36 años, ¿en qué medida este hecho lo haría decidirse por esa lista? (INDUCIDA, ÚNICA RESPUESTA)
Base real: total encuestados (1235)

ELECTORAL

Enero 2014

	CIUDAD										GÉNERO	
	BOGOTÁ	IBAGUÉ	MEDELLÍN	CALI	PASTO	B/QUILLA	CARTAGENA	B/MANGA	CÚCUTA	MANIZALES / PEREIRA	FEMENINO	MASCULINO
DEFINITIVAMENTE VOTARÍA POR ESA LISTA	22,7%	19,5%	21,0%	17,3%	23,5%	15,8%	24,1%	18,8%	25,2%	19,8%	20,9%	21,3%
PROBABLEMENTE VOTARÍA POR ESA LISTA	45,3%	45,3%	42,1%	42,4%	50,6%	57,5%	43,9%	39,5%	39,9%	45,0%	47,5%	41,7%
PROBABLEMENTE NO VOTARÍA POR ESA LISTA	10,6%	5,2%	8,3%	11,2%	4,6%	9,5%	10,5%	10,7%	8,5%	7,5%	7,5%	12,4%
DEFINITIVAMENTE NO VOTARÍA POR ESA LISTA	18,4%	23,1%	16,9%	20,5%	18,8%	14,3%	16,9%	21,1%	17,7%	21,3%	17,6%	19,5%
NO SABE / NO RESPONDE	3,1%	6,8%	11,8%	8,5%	2,5%	2,9%	4,6%	9,9%	8,6%	6,4%	6,5%	5,0%
BR	215	120	110	115	110	110	120	110	115	110	637	598

	EDAD					ESTRATO				
	ENTRE 18 Y 24 AÑOS	ENTRE 25 Y 34 AÑOS	ENTRE 35 Y 44 AÑOS	ENTRE 45 Y 54 AÑOS	55 O MÁS AÑOS	NSE 1	NSE 2	NSE 3	NSE 4	NSE 5 Y 6
DEFINITIVAMENTE VOTARÍA POR ESA LISTA	17,9%	23,3%	18,4%	22,9%	22,6%	20,7%	23,1%	21,1%	21,7%	13,2%
PROBABLEMENTE VOTARÍA POR ESA LISTA	61,1%	43,2%	47,1%	40,1%	34,6%	53,0%	46,5%	42,6%	44,8%	34,3%
PROBABLEMENTE NO VOTARÍA POR ESA LISTA	7,4%	11,9%	9,6%	8,9%	9,9%	7,5%	11,1%	8,3%	10,6%	12,2%
DEFINITIVAMENTE NO VOTARÍA POR ESA LISTA	8,2%	13,1%	19,5%	24,2%	27,8%	16,1%	13,0%	22,8%	17,0%	29,2%
NO SABE / NO RESPONDE	5,3%	8,5%	5,4%	3,9%	5,0%	2,7%	6,3%	5,2%	6,0%	11,0%
BR	250	266	199	242	278	137	380	338	202	178

Q18 Si supiera que otra lista para el Congreso - diferente a la que usted me acaba de indicar - tiene más participación de mujeres, ¿en qué medida este hecho lo haría decidirse por esa lista? (INDUCIDA, ÚNICA RESPUESTA)

ELECTORAL

Enero 2014

	CIUDAD										GÉNERO	
	BOGOTÁ	IBAGUÉ	MEDELLÍN	CALI	PASTO	B/QUILLA	CARTAGEN A	B/MANGA	CÚCUTA	MANIZALES / PEREIRA	FEMENINO	MASCULINO
DEFINITIVAMENTE VOTARÍA POR ESA LISTA	12,8%	16,6%	18,7%	12,9%	20,1%	9,2%	14,3%	17,5%	24,1%	14,8%	13,0%	16,2%
PROBABLEMENTE VOTARÍA POR ESA LISTA	41,3%	35,1%	48,6%	38,7%	46,0%	48,4%	47,0%	44,9%	40,8%	42,9%	43,1%	42,6%
PROBABLEMENTE NO VOTARÍA POR ESA LISTA	18,7%	13,3%	11,5%	22,7%	7,1%	20,7%	14,4%	12,8%	15,1%	14,9%	17,5%	16,7%
DEFINITIVAMENTE NO VOTARÍA POR ESA LISTA	23,4%	31,2%	15,9%	17,1%	25,7%	15,3%	18,0%	20,6%	12,7%	22,8%	20,2%	20,8%
NO RESPONDE		2,4%	0,4%	4,0%		2,2%	1,6%	3,1%	2,2%	1,5%	1,4%	0,9%
NO SABE / NO RESPONDE	3,8%	1,3%	5,0%	4,7%	1,0%	4,1%	4,5%	1,2%	5,1%	3,2%	4,8%	2,9%
BR	215	120	110	115	110	110	120	110	115	110	637	598

	EDAD					ESTRATO				
	ENTRE 18 Y 24 AÑOS	ENTRE 25 Y 34 AÑOS	ENTRE 35 Y 44 AÑOS	ENTRE 45 Y 54 AÑOS	55 O MÁS AÑOS	NSE 1	NSE 2	NSE 3	NSE 4	NSE 5 Y 6
DEFINITIVAMENTE VOTARÍA POR ESA LISTA	10%	13%	13%	20%	18%	17%	12%	15%	18%	14%
PROBABLEMENTE VOTARÍA POR ESA LISTA	42%	49%	44%	42%	36%	38%	44%	45%	51%	30%
PROBABLEMENTE NO VOTARÍA POR ESA LISTA	29%	16%	22%	11%	9%	26%	17%	14%	11%	25%
DEFINITIVAMENTE NO VOTARÍA POR ESA LISTA	11%	18%	19%	25%	29%	16%	23%	22%	15%	22%
NO RESPONDE	2%	2%	0%		1%	1%	1%	2%	2%	0%
NO SABE / NO RESPONDE	7%	3%	1%	3%	7%	3%	4%	3%	3%	10%
BR	250	266	199	242	278	137	380	338	202	178

Q19 Si supiera que otra lista para el Congreso - diferente a la que usted me indicó - tiene más participación de personas que nunca han sido congresistas anteriormente, ¿en qué medida este hecho lo haría decidirse por esa lista? (INDUCIDA, ÚNICA RESPUESTA)

ELECTORAL

Enero 2014

	CIUDAD										GÉNERO	
	BOGOTÁ	IBAGUÉ	MEDELLÍN	CALI	PASTO	B/QUILLA	CARTAGEN A	B/MANGA	CÚCUTA	MANIZALES / PEREIRA	FEMENINO	MASCULINO
DEFINITIVAMENTE VOTARÍA POR ESA LISTA	16,9%	21,6%	21,5%	26,8%	27,3%	12,2%	22,3%	17,0%	21,4%	18,1%	18,8%	20,2%
PROBABLEMENTE VOTARÍA POR ESA LISTA	47,6%	33,0%	49,4%	41,6%	48,4%	58,4%	48,8%	37,4%	50,9%	49,2%	47,6%	46,9%
PROBABLEMENTE NO VOTARÍA POR ESA LISTA	16,5%	14,2%	10,0%	13,0%	3,8%	17,2%	7,7%	13,0%	8,6%	9,9%	12,7%	14,8%
DEFINITIVAMENTE NO VOTARÍA POR ESA LISTA	16,8%	29,1%	13,7%	14,5%	19,6%	6,1%	16,1%	26,1%	14,7%	19,8%	17,2%	14,9%
NO RESPONDE		0,3%	0,4%	0,8%		2,2%	1,3%	3,6%	1,2%	0,6%	0,7%	0,4%
NO SABE / NO RESPONDE	2,1%	1,7%	5,0%	3,3%	0,8%	3,9%	3,7%	2,9%	3,3%	2,4%	3,1%	2,7%
BR	215	120	110	115	110	110	120	110	115	110	637	598

	EDAD					ESTRATO				
	ENTRE 18 Y 24 AÑOS	ENTRE 25 Y 34 AÑOS	ENTRE 35 Y 44 AÑOS	ENTRE 45 Y 54 AÑOS	55 O MÁS AÑOS	NSE 1	NSE 2	NSE 3	NSE 4	NSE 5 Y 6
DEFINITIVAMENTE VOTARÍA POR ESA LISTA	19,5%	23,5%	12,8%	21,5%	20,5%	20,7%	20,2%	16,3%	28,4%	13,6%
PROBABLEMENTE VOTARÍA POR ESA LISTA	53,1%	46,9%	54,2%	44,2%	37,4%	45,5%	52,1%	49,4%	35,2%	41,1%
PROBABLEMENTE NO VOTARÍA POR ESA LISTA	15,8%	16,6%	14,9%	9,3%	10,2%	13,4%	9,2%	15,0%	17,2%	20,9%
DEFINITIVAMENTE NO VOTARÍA POR ESA LISTA	6,5%	10,7%	16,8%	21,4%	25,8%	17,4%	15,0%	16,9%	15,7%	16,1%
NO RESPONDE	0,4%	0,3%	0,5%	0,1%	1,5%	0,8%	0,3%	0,6%	1,3%	0,0%
NO SABE / NO RESPONDE	4,7%	1,9%	0,8%	3,6%	4,6%	2,2%	3,2%	1,7%	2,2%	8,3%
BR	250	266	199	242	278	137	380	338	202	178

Q20 Si supiera que otra lista para el Congreso - diferente a la que usted me indicó -tiene más participación de jóvenes entre 25 y 36 años, ¿en qué medida este hecho lo haría decidirse por esa lista? (INDUCIDA, ÚNICA RESPUESTA)

MEDIOS



Enero 2014



BR: 1235

Q25. Habitualmente ¿qué hace usted para estar enterado de las noticias de Colombia y el mundo?
INDUCIDA - MÚLTIPLE RESPUESTA

Enero 2014

	CIUDAD										GÉNERO	
	BOGOTÁ	IBAGUÉ	MEDELLÍN	CALI	PASTO	B/QUILLA	CARTAGENA	B/MANGA	CÚCUTA	MANIZALES / PEREIRA	FEMENINO	MASCULINO
VE NOTICIEROS EN TELEVISIÓN	82,8%	93,9%	83,5%	84,2%	79,3%	85,4%	88,5%	89,3%	87,0%	86,6%	88,6%	79,1%
LEE PERIÓDICOS IMPRESOS EN PAPEL	34,2%	50,4%	22,4%	26,1%	10,4%	35,8%	39,9%	39,8%	26,9%	21,2%	22,8%	41,1%
ESCUCHA LAS NOTICIAS POR RADIO	34,0%	48,1%	27,5%	24,8%	33,8%	16,1%	15,7%	34,6%	31,5%	29,3%	25,6%	34,9%
HABLA CON LA GENTE SOBRE LOS SUCESOS DEL DÍA	27,5%	47,9%	11,9%	8,4%	6,2%	6,2%	6,7%	28,4%	16,3%	4,1%	16,3%	21,9%
VE NOTICIEROS EN INTERNET	20,2%	25,0%	20,0%	14,9%	15,3%	12,2%	16,5%	23,4%	16,1%	10,3%	13,0%	24,8%
ESCUCHA LAS NOTICIAS POR INTERNET	27,0%	24,9%	4,6%	12,0%	9,3%	9,9%	15,7%	19,9%	13,5%	11,8%	11,1%	26,8%
ESTÁ CONECTADO CON REDES SOCIALES COMO TWITTER	20,5%	29,4%	7,6%	6,2%	13,8%	4,9%	9,4%	25,4%	19,4%	9,5%	8,6%	22,3%
LEE PERIÓDICOS DIGITALES, POR EJEMPLO INTERNET O APLICACIONES EN TELÉFONOS MÓVILES	16,3%	31,6%	7,6%	3,4%	6,5%	9,3%	9,1%	25,0%	17,7%	6,9%	6,7%	19,7%
LEE REVISTAS IMPRESAS EN PAPEL	15,1%	29,1%	5,4%	7,6%	7,0%	4,6%	8,3%	25,0%	14,0%	4,5%	8,6%	15,3%
LEE REVISTAS DIGITALES, POR EJEMPLO INTERNET O APLICACIONES EN TELÉFONOS MÓVILES	9,9%	17,1%	6,7%	1,3%	5,2%	2,5%	3,5%	19,1%	11,6%	3,0%	5,5%	10,1%
DURANTE EL DÍA NO ESTÁ PENDIENTE DE NOTICIAS	2,4%	7,5%	2,6%	1,6%	5,9%	3,4%	4,7%	3,8%	2,8%	1,7%	2,4%	3,3%
NO SABE / NO RESPONDE			0,7%			1,5%					0,4%	
VER NOTICIEROS INTERNACIONALES			1,1%									0,4%
LEE INFORMACIÓN EN CORREOS					0,2%						0,0%	
BR	215	120	110	115	110	110	120	110	115	110	637	598

Q25 Habitualmente ¿qué hace usted para estar enterado de las noticias de Colombia y el mundo? (INDUCIDA - MÚLTIPLE RESPUESTA)

Enero 2014

	EDAD					ESTRATO				
	ENTRE 18 Y 24 AÑOS	ENTRE 25 Y 34 AÑOS	ENTRE 35 Y 44 AÑOS	ENTRE 45 Y 54 AÑOS	55 O MÁS AÑOS	NSE 1	NSE 2	NSE 3	NSE 4	NSE 5 Y 6
VE NOTICIEROS EN TELEVISIÓN	72,4%	78,6%	87,6%	90,1%	93,0%	89,8%	91,4%	79,5%	76,1%	78,0%
LEE PERIÓDICOS IMPRESOS EN PAPEL	26,6%	27,9%	38,3%	27,3%	33,2%	21,0%	28,7%	34,2%	34,2%	40,3%
ESCUCHA LAS NOTICIAS POR RADIO	24,4%	26,7%	28,5%	35,4%	35,0%	23,0%	28,3%	30,9%	26,6%	46,5%
HABLA CON LA GENTE SOBRE LOS SUCESOS DEL DÍA	18,9%	14,0%	24,6%	20,7%	16,3%	4,0%	17,9%	22,3%	25,2%	24,7%
VE NOTICIEROS EN INTERNET	22,3%	25,1%	16,4%	17,5%	9,2%	8,1%	18,1%	18,9%	23,1%	26,4%
ESCUCHA LAS NOTICIAS POR INTERNET	18,6%	26,0%	17,9%	16,2%	9,9%	6,3%	15,9%	20,2%	23,1%	30,7%
ESTÁ CONECTADO CON REDES SOCIALES COMO TWITTER	24,0%	25,2%	11,7%	5,1%	5,7%	4,2%	13,8%	16,9%	18,8%	22,2%
LEE PERIÓDICOS DIGITALES, POR EJEMPLO INTERNET O APLICACIONES EN TELÉFONOS MÓVILES	16,4%	15,3%	11,1%	12,0%	7,9%	5,4%	6,6%	13,7%	22,4%	28,4%
LEE REVISTAS IMPRESAS EN PAPEL	10,3%	15,2%	10,0%	10,1%	11,5%	5,1%	10,0%	12,6%	14,3%	21,3%
LEE REVISTAS DIGITALES, POR EJEMPLO INTERNET O APLICACIONES EN TELÉFONOS MÓVILES	9,1%	12,3%	6,7%	2,8%	5,3%	2,6%	8,2%	4,8%	12,7%	15,8%
DURANTE EL DÍA NO ESTÁ PENDIENTE DE NOTICIAS	5,5%	3,4%	1,4%	3,6%	0,7%	4,2%	2,3%	2,6%	3,0%	2,4%
NO SABE / NO RESPONDE	0,4%	0,4%		0,2%			0,3%	0,2%	0,2%	
VER NOTICIEROS INTERNACIONALES	1,0%							0,5%		
LEE INFORMACIÓN EN CORREOS	0,0%								0,0%	
BR	250	266	199	242	278	137	380	338	202	178

Q25 Habitualmente ¿qué hace usted para estar enterado de las noticias de Colombia y el mundo? (INDUCIDA - MÚLTIPLE RESPUESTA)

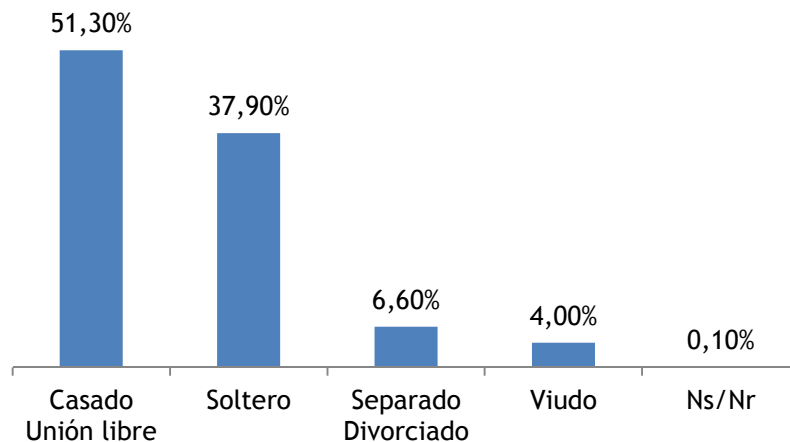
DEMOGRAFICOS



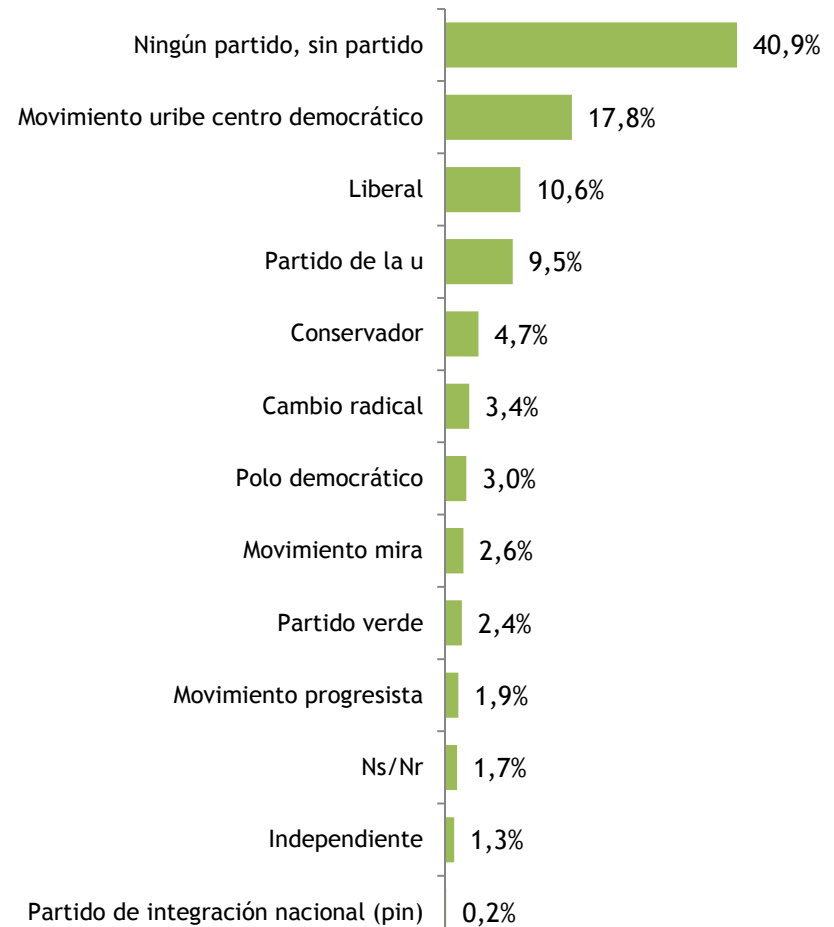
DEMOGRAFICOS

Enero 2014

Estado Civil



Filiación Política



Nivel de educación	
SIN EDUCACIÓN	1,0%
EDUCACIÓN PRIMARIA INCOMPLETA	5,5%
EDUCACIÓN PRIMARIA COMPLETA	5,5%
EDUCACIÓN SECUNDARIA INCOMPLETA	10,8%
EDUCACIÓN SECUNDARIA COMPLETA	23,6%
EDUCACIÓN TÉCNICA/TECNOLÓGICA INCOMPLETA	4,3%
EDUCACIÓN TÉCNICA/TECNOLÓGICA COMPLETA	16,8%
EDUCACIÓN UNIVERSITARIA INCOMPLETA	10,7%
EDUCACIÓN UNIVERSITARIA COMPLETA	14,9%
POSTGRADO INCOMPLETO	0,7%
POSTGRADO COMPLETO	6,1%
NS/NR	0,2%

Base real: total encuestados (1235)

LA CALIDAD

Este proyecto fue realizado bajo un sistema de gestión de calidad específico para empresas de investigación de mercados, basado en la norma internacional “ISO 20252:2006 - Investigación de mercados, social y de la opinión”. Por lo tanto, toda la información contenida en este documento está regida bajo dicha norma.



International
Organization for
Standardization